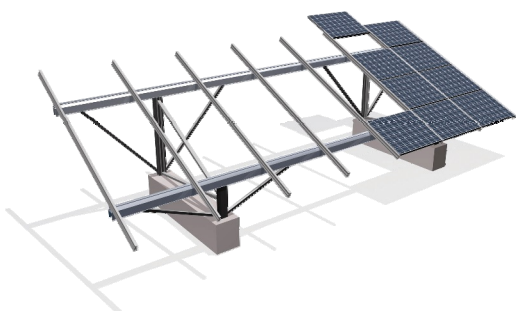


## Descrizione



Il corso si divide in 2 sessioni: **sessione pratica**, presso il laboratorio dei sistemi di fissaggio Conergy, e **sessione teorica**, presso lo show-room Conergy. I partecipanti (15 per corso) sono suddivisi in **due gruppi**, che si alternano nelle due sessioni, in modo che tutti possano approfondire le caratteristiche, gli applicativi di dimensionamento e le modalità pratiche di installazione dei sistemi.

## Programma

<b>09,30 - 09,50</b>	Arrivo e registrazione partecipanti
<b>09,50 – 12,45</b>	Sessione teorica gruppo 1 – Sessione pratica gruppo 2
<b>12,45 – 13,45</b>	Pranzo
<b>13,45 – 16,50</b>	Sessione teorica gruppo 2 – Sessione pratica gruppo 1
<b>16,50 – 17,00</b>	Chiusura lavori e consegna attestato di partecipazione

## Contenuti

### Sessione teorica

- 1) Presentazione caratteristiche dei sistemi di montaggio Conergy:
  - SolarDelta
  - SunTop III
  - SolarFamulus
  - SunForte
  - SolarSimplex
  - SolarGigant
  - SolarLinea
  - SolarOptimus
  - SolarOptimus Single
- 2) Presentazione e simulazioni guidate del programma “mounting systems”: si tratta di uno strumento per il corretto dimensionamento dei sistemi di montaggio Conergy che supporta gli installatori nella configurazione del sistema di fissaggio Conergy sulla base dei dati del sito di installazione (altezza fabbricato, inclinazione falda, tipo di integrazione, ecc.) e della tipologia di moduli utilizzati.

### Sessione pratica

Prove pratiche di montaggio dei sistemi Conergy SolarDelta e Sun Top III.  
Analisi dei sistemi Conergy SolarFamulus e SolarLinea su modelli a grandezza naturale.