

Catalogo  
Sistemi di montaggio





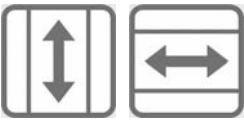


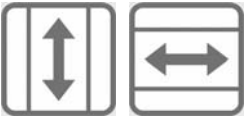




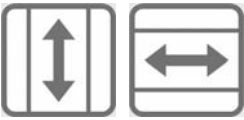


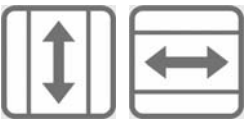




2010

# Indice

|   |           |
|---|-----------|
| <b>1. PRODOTTI</b> .....  | <b>2</b>  |
| <b>1.1 Sistemi di Montaggio FV</b> .....  | <b>2</b>  |
| <b>1.1.1 Conergy SunTop III</b> .....   | <b>3</b>  |
| Guide base Conergy SunTop III .....   | 4         |
| Giunzione Conergy SunTop III.....   | 6         |
| Barra telescopica finale Conergy SunTop III .....                                   | 7         |
| Morsetti intermedi per modulo e morsetti finali per modulo Conergy SunTop III ..... | 8         |
| Morsetti per moduli First Solar Conergy SunTop III.....                             | 9         |
| Viti e ganci per tetto Conergy SunTop III.....                                      | 10        |
| Set minuteria Conergy SunTop III.....   | 12        |
| Articoli Vari Conergy SunTop III.....   | 15        |
| <b>1.1.2 Conergy SolarFamulus II</b> .....  | <b>16</b> |
| Triangoli e articoli vari Conergy SolarFamulus II .....                             | 17        |
| Guide base e articoli vari Conergy SolarFamulus II .....                            | 18        |
| Morsetti Conergy SolarFamulus II .....  | 19        |
| Accessori Conergy SolarFamulus II .....   | 19        |
| Fissaggio per Conergy SolarFamulus II .....   | 20        |
| <b>1.1.3 Conergy SolarSimplex</b> .....   | <b>21</b> |
| <b>1.1.4 Conergy SolarDelta</b> .....   | <b>23</b> |
| Adattatore Conergy SolarDelta .....   | 24        |
| Nastro sigillante Conergy SolarDelta .....  | 25        |
| Lamiere di metallo ondulato Conergy SolarDelta .....                                | 25        |
| Scorsaline Conergy SolarDelta.....  | 26        |
| Morsetti intermedi per modulo Conergy SolarDelta e morsetti finali per modulo ..... | 27        |
| Minuteria Conergy SolarDelta.....   | 28        |
| Articoli Vari Conergy SolarDelta .....  | 29        |
| <b>1.1.5 Conergy SolarGigant III</b> .....  | <b>31</b> |
| <b>1.1.6 Conergy SolarLinea</b> .....   | <b>32</b> |
| <b>1.1.7 Conergy SunForte</b> .....   | <b>33</b> |
| <b>1.2 Componenti speciali</b> .....  | <b>34</b> |
| <b>1.2.1 Connessioni a tetti di metallo</b> .....                                   | <b>34</b> |
| <b>1.2.2 Protezione antifurto</b> .....   | <b>35</b> |

# 1. Prodotti

## 1.1 Sistemi di Montaggio FV

| Categoria   | Prodotto               | Moduli FV  | Allineamento moduli   |
|---|------------------------|--|---|
|    | <b>SunTop III</b>      |    |    |
|    | <b>SolarFamulus II</b> |    |    |
|   | <b>SolarSimplex</b>    |     |    |
|    | <b>SolarDelta</b>      |    |    |
|  | <b>SolarGigant III</b> |  |  |
|   | <b>SolarLinea</b>      |  |  |
|   | <b>SunForte</b>        |  |  |

**Didascalia:**



Su tetto



Nel tetto



Tetto piano



Terreno aperto



Moduli non intelaiati



Moduli intelaiati



Allineamento verticale



Allineamento orizzontale



Coppo



Tegola piana



Tegola marsigliese

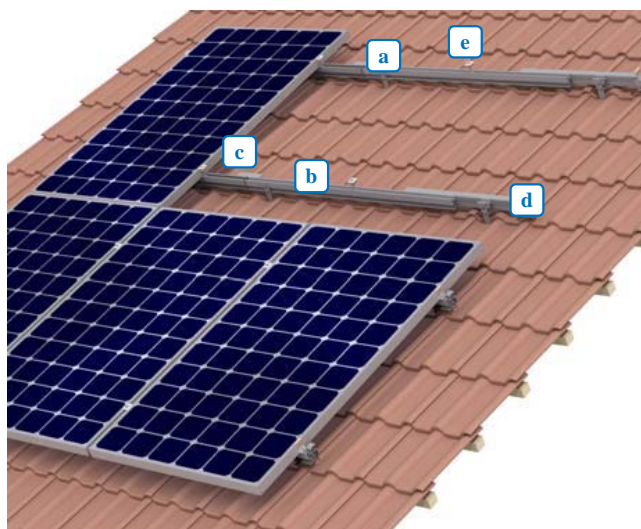
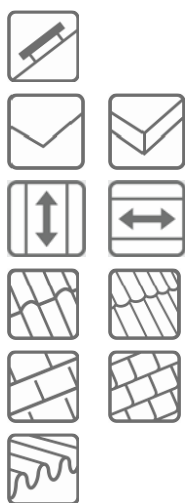


Ardesia



Metallo ondulato (grecata)

## 1.1.1 Conergy SunTop III



### Componenti

- a.** Gancio per fissaggio sul tetto
- b.** Guida base
- c.** Giunzione (se necessaria)
- d.** Barra telescopica finale (opzionale)
- e.** Fissaggio modulo (adattato all'altezza del telaio)

### Note

- | Grazie ai nostri **Strumenti di Calcolo SunTop III**, è facilmente possibile verificare la fattibilità statica del sistema di fissaggio e creare una distinta base per calcolare il prezzo.
- | Per procedere ad eseguire un ordine, è richiesta la compilazione del modulo di raccolta dati o, in alternativa, l'invio della distinta base da Voi calcolata in formato elettronico.

### Ordine campione\*:

| Art.-n°                                   | Descrizione                                       | Quantità |
|---|---|----------|
| <b>Ordine campione Conergy SunTop III</b> |   |          |
| 60-720-009                                | Set: 20 x Gancio tetto 170 standard               | 2        |
| 60-720-051                                | Set: 20 x Fissaggio guida standard                | 2        |
| 60-800-504                                | Guida base 7/49, 3 m                              | 4        |
| 60-706-010                                | Giunzione 7/49                                    | 4        |
| 60-720-030                                | Set: 10 x Protezione antiscivolo                  | 1        |
| 60-610-513                                | Guida base 7/49, 0,6 m                            | 4        |
| 60-706-012                                | Barra telescopica 7/49                            | 4        |
| 60-720-127                                | 10 Morsetto finale per modulo telaio 46 mm        | 1        |
| 60-720-071                                | 20 Morsetto intermedio per modulo telaio 32-46 mm | 1        |

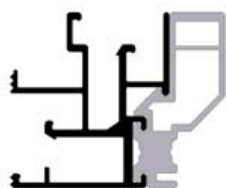
\* esempio: Campo con 2 file e 4 colonne, tipo modulo Conergy PowerPlus 220P, allineamento moduli verticale, tetto a falde, altezza dell'edificio 7 m, inclinazione 30°, altimetria 78 m, categoria terreno A, zona vento II e zona neve I, sito non esposto, distanza tra travetti 0,6 m

## Guide base Conergy SunTop III



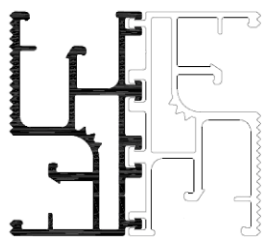
### Descrizione

#### Guida base 7/49



h/largh. = 49/43,5  
 Alluminio  
 (ENAW 6063 T66)  
 $I_x = 7 \text{ cm}^4$   
 1,01 kg/m

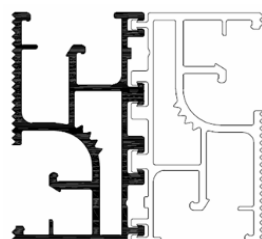
| Lunghezza | Pezzo singolo     |
|-----------|-------------------|
| 3000 mm   | <b>60-800-504</b> |
|           | <b>31,92 €</b>    |
| 2400 mm   | <b>60-610-543</b> |
|           | <b>27,76 €</b>    |
| 1800 mm   | <b>60-610-533</b> |
|           | <b>21,36 €</b>    |
| 1200 mm   | <b>60-610-523</b> |
|           | <b>15,00 €</b>    |
| 600 mm    | <b>60-610-513</b> |
|           | <b>8,60 €</b>     |



h/largh. = 58/34,2  
 Alluminio  
 (ENAW 6063 T66)  
 $I_x = 13 \text{ cm}^4$   
 1,22 kg/m

### Guida base 13/58

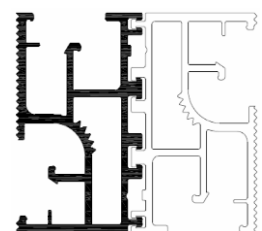
| Lunghezza | Pezzo singolo     | Kit<br>4 pz       |
|-----------|-------------------|-------------------|
| 3000 mm   | <b>60-800-525</b> | <b>60-720-250</b> |
|           | 38,63 €           | 162,69 €          |
| 2400 mm   | <b>60-610-545</b> | <b>60-720-249</b> |
|           | 32,66 €           | 138,85 €          |
| 1800 mm   | <b>60-610-536</b> | <b>60-720-248</b> |
|           | 25,52 €           | 110,24 €          |
| 1200 mm   | <b>60-610-526</b> | <b>60-720-247</b> |
|           | 17,80 €           | 77,87 €           |
| 600 mm    | <b>60-610-519</b> | <b>60-720-246</b> |
|           | 10,03 €           | 46,96 €           |



h/largh. = 63/35,6  
 Alluminio  
 (ENAW 6063 T66)  
 $I_x = 19 \text{ cm}^4$   
 1,42 kg/m

### Guida base 19/63

| Lunghezza | Pezzo singolo     |
|-----------|-------------------|
| 3000 mm   | <b>60-610-569</b> |
|           | 47,17 €           |
| 2400 mm   | <b>60-610-568</b> |
|           | 37,48 €           |
| 1800 mm   | <b>60-610-567</b> |
|           | 28,57 €           |
| 1200 mm   | <b>60-610-566</b> |
|           | 19,62 €           |
| 600 mm    | <b>60-610-565</b> |
|           | 10,66 €           |



h/largh. = 65/39,5  
 Alluminio  
 (ENAW 6063 T66)  
 $I_x = 25 \text{ cm}^4$   
 1,73 kg/m

### Guida base 25/65

| Lunghezza | Pezzo singolo     |
|-----------|-------------------|
| 3000 mm   | <b>60-800-527</b> |
|           | 55,07 €           |
| 2400 mm   | <b>60-610-547</b> |
|           | 45,77 €           |
| 1800 mm   | <b>60-610-537</b> |
|           | 35,59 €           |
| 1200 mm   | <b>60-610-527</b> |
|           | 24,58 €           |
| 600 mm    | <b>60-610-517</b> |
|           | 13,57 €           |

## Giunzione Conergy SunTop III

- | Alluminio (ENAW 6063 T66)
- | Minuteria preassemblata inclusa (2 viti esagonali M8 in acciaio inossidabile)
- | l = 160 mm

### Descrizione

#### Giunzione 7/49

##### Guide base interconnessione 7/49



|                | Pezzo singolo     | Kit               |                   |                   |
|----------------|-------------------|-------------------|-------------------|-------------------|
|                |                   | 25 pz             | 50 pz             | 100 pz            |
| Giunzione 7/49 | <b>60-706-010</b> | <b>60-720-066</b> | <b>60-720-061</b> | <b>60-720-064</b> |
|                | <b>4,86 €</b>     | <b>128,85 €</b>   | <b>253,15 €</b>   | <b>496,96 €</b>   |

#### Giunzione 13/58

##### Guide base interconnessione 13/58



|                 | Pezzo singolo     | Kit               |                   |
|-----------------|-------------------|-------------------|-------------------|
|                 |                   | 25 pz             | 50 pz             |
| Giunzione 13/58 | <b>60-706-023</b> | <b>60-720-253</b> | <b>60-720-254</b> |
|                 | <b>7,31 €</b>     | <b>191,33 €</b>   | <b>375,80 €</b>   |

#### Giunzione 19/63

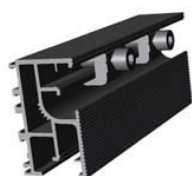
##### Guide base interconnessione 19/63



|                 | Pezzo singolo     | Kit               |
|-----------------|-------------------|-------------------|
|                 |                   | 12 pz             |
| Giunzione 19/63 | <b>60-706-017</b> | <b>60-720-068</b> |
|                 | <b>7,87 €</b>     | <b>98,67 €</b>    |

#### Giunzione 25/65

##### Guide base interconnessione 25/65



|                 | Pezzo singolo     |
|-----------------|-------------------|
| Giunzione 25/65 | <b>60-706-021</b> |
|                 | <b>7,24 €</b>     |

## Barra telescopica finale Conergy SunTop III

- | Alluminio (ENAW 6063 T66)
- | 2 pz di guida base da 56 mm e minuteria inclusi (2 viti esagonali incassate M8 in acciaio inossidabile, preassemblate)
- | l = 750 mm

### Descrizione

#### Barra telescopica finale 7/49

Regolazione millimetrica della lunghezza di una linea di guida base 7/49



|                                     | Pezzo singolo     | Kit<br>6 pz       |
|-------------------------------------|-------------------|-------------------|
| Barra<br>telescopica<br>finale 7/49 | <b>60-706-012</b> | <b>60-720-225</b> |
|                                     | <b>17,90 €</b>    | <b>115,10 €</b>   |

#### Barra telescopica finale 13/58

Regolazione millimetrica della lunghezza di una linea di guida base 13/58



|                                      | Pezzo singolo     | Kit<br>4 pz       |
|--------------------------------------|-------------------|-------------------|
| Barra<br>telescopica<br>finale 13/58 | <b>60-706-024</b> | <b>60-720-270</b> |
|                                      | <b>25,80 €</b>    | <b>109,69 €</b>   |

#### Barra telescopica finale 19/63

Regolazione millimetrica della lunghezza di una linea di guida base 19/63



|                                      | Pezzo singolo     | Kit<br>4 pz       |
|--------------------------------------|-------------------|-------------------|
| Barra<br>telescopica<br>finale 19/63 | <b>60-706-018</b> | <b>60-720-227</b> |
|                                      | <b>28,04 €</b>    | <b>120,10 €</b>   |

#### Barra telescopica finale 25/65

Regolazione millimetrica della lunghezza di una linea di guida base 25/65



|                                      | Pezzo singolo     |
|--------------------------------------|-------------------|
| Barra<br>telescopica<br>finale 25/65 | <b>60-706-022</b> |
|                                      | <b>25,00 €</b>    |

## Morsetti intermedi per modulo e morsetti finali per modulo Conergy SunTop III

### Descrizione

### Morsetti finali per modulo

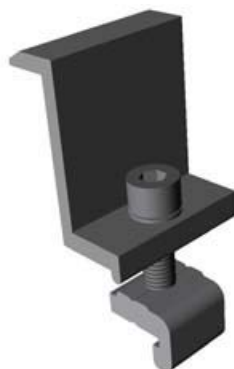
#### Fissaggio dei moduli alle guide base

Minuteria (preassemblata) inclusa:

- | 1 Morsetto finale per modulo, Alluminio (ENAW 6063 T66)
- | 1 Vite esagonale M8 in acciaio inossidabile
- | 1 Rondella zigrinata di bloccaggio 8 mm in acciaio inossidabile
- | 1 Quickstone, Alluminio (ENAW 6063 T66)



\*



|                | Pezzo singolo        | 10 pz                 | Kit<br>50 pz           | 100 pz                 |
|----------------|----------------------|-----------------------|------------------------|------------------------|
| Telaio 24,5 mm | 60-702-054<br>3,50 € | 60-720-111<br>36,36 € | 60-720-141<br>179,02 € | 60-720-171<br>318,46 € |
| Telaio 25 mm   | 60-702-055<br>3,50 € | 60-720-112<br>36,36 € | 60-720-142<br>179,02 € | 60-720-172<br>358,43 € |
| Telaio 28 mm   | 60-702-056<br>3,50 € | 60-720-113<br>36,36 € | 60-720-143<br>179,02 € | 60-720-173<br>358,43 € |
| Telaio 30 mm   | 60-702-057<br>3,50 € | 60-720-114<br>36,36 € | 60-720-144<br>179,02 € | 60-720-174<br>358,43 € |
| Telaio 31,5 mm | 60-702-058<br>3,50 € | 60-720-115<br>36,36 € | 60-720-145<br>179,02 € | 60-720-175<br>358,43 € |
| Telaio 32 mm   | 60-702-085<br>3,50 € | 60-720-133<br>36,36 € | 60-720-162<br>179,02 € | 60-720-269<br>358,43   |
| Telaio 33 mm*  | 60-702-117<br>2,41 € | 60-720-116<br>25,87 € | 60-720-146<br>126,54 € | 60-720-176<br>253,43 € |
| Telaio 34 mm   | 60-702-060<br>3,50 € | 60-720-117<br>36,36 € | 60-720-147<br>179,02 € | 60-720-177<br>358,43 € |
| Telaio 35 mm*  | 60-702-061<br>2,41 € | 60-720-118<br>25,87 € | 60-720-148<br>179,02 € | 60-720-178<br>253,43 € |
| Telaio 36 mm   | 60-702-062<br>3,50 € | 60-720-119<br>36,36 € | 60-720-149<br>179,02 € | 60-720-179<br>358,43 € |
| Telaio 37 mm   | 60-702-063<br>3,50 € | 60-720-120<br>36,36 € | 60-720-150<br>179,02 € | 60-720-180<br>358,43 € |
| Telaio 38 mm   | 60-702-064<br>3,50 € | 60-720-121<br>36,36 € | 60-720-151<br>179,02 € | 60-720-181<br>358,43 € |
| Telaio 39,5 mm | 60-702-065<br>3,50 € | 60-720-122<br>36,36 € | 60-720-152<br>179,02 € | 60-720-182<br>358,43 € |
| Telaio 40 mm   | 60-702-066<br>3,50 € | 60-720-123<br>36,36 € | 60-720-153<br>179,02 € | 60-720-183<br>358,43 € |
| Telaio 41 mm   | 60-702-092<br>3,50 € |                       |                        |                        |
| Telaio 42 mm   | 60-702-067<br>3,50 € | 60-720-124<br>36,36 € | 60-720-154<br>179,02 € | 60-720-184<br>358,43 € |
| Telaio 43 mm*  | 60-702-068<br>2,41 € | 60-720-125<br>25,87 € | 60-720-155<br>126,54 € | 60-720-185<br>253,43 € |
| Telaio 44 mm   | 60-702-069<br>3,50 € | 60-720-126<br>36,36 € | 60-720-156<br>179,02 € | 60-720-186<br>358,43 € |
| Telaio 45 mm   | 60-702-077<br>3,50 € | 60-720-131<br>36,36 € | 60-720-161<br>179,02 € | 60-720-191<br>358,43 € |
| Telaio 46 mm*  | 60-702-070<br>2,41 € | 60-720-127<br>25,87 € | 60-720-157<br>126,54 € | 60-720-187<br>253,43 € |
| Telaio 47 mm   | 60-702-071<br>3,50 € | 60-720-128<br>36,36 € | 60-720-158<br>179,02 € | 60-720-188<br>358,43 € |
| Telaio 50 mm*  | 60-702-072<br>2,41 € | 60-720-129<br>25,87 € | 60-720-159<br>126,54 € | 60-720-189<br>253,43 € |
| Telaio 51 mm   | 60-702-073<br>3,50 € | 60-720-130<br>36,36 € | 60-720-160<br>179,02 € | 60-720-190<br>358,43 € |
| Telaio 56 mm   | 60-702-084<br>3,50 € |                       |                        |                        |

Su ordinazione, possono essere prodotti morsetti finali per moduli con telai di varie altezze. Nell'ordine si prega d'indicare l'altezza del telaio desiderata.

## Descrizione

### Morsetti intermedi per modulo

#### Fissaggio dei moduli alle guide base

Minuteria (preassemblata) inclusa:

- | 1 Morsetto intermedio per modulo, Alluminio (ENAW 6063 T66)
- | 1 Vite esagonale M8 in acciaio inossidabile
- | 1 Rondella zigrinata di bloccaggio 8 mm in acciaio inossidabile
- | 1 Quickstone, Alluminio (ENAW 6063 T66)



| Campo di serraggio SunTop III | Pezzo singolo               | Kit                          |                               |                               |
|-------------------------------|-----------------------------|------------------------------|-------------------------------|-------------------------------|
|                               |                             | 20 pz                        | 50 pz                         | 100 pz                        |
| Telaio 24 - 32 mm             | <b>60-700-018</b><br>2,10 € | <b>60-720-070</b><br>45,98 € | <b>60-720-073</b><br>110,31 € | <b>60-720-076</b><br>223,43 € |
| Telaio 32 - 46 mm             | <b>60-700-019</b><br>2,10 € | <b>60-720-071</b><br>45,98 € | <b>60-720-074</b><br>110,31 € | <b>60-720-077</b><br>223,43 € |
| Telaio 46 - 51 mm             | <b>60-700-020</b><br>2,10 € | <b>60-720-072</b><br>45,98 € | <b>60-720-075</b><br>110,31 € | <b>60-720-078</b><br>223,43 € |
| Telaio 51 - 56 mm             | <b>60-700-026</b><br>2,10 € |                              |                               |                               |



I morsetti intermedi per modulo sono identici a quelli usati per SolarDelta. Tuttavia, nel caso di SolarDelta, il range di serraggio è ridotto. Di conseguenza, i clamp di serraggio del SunTop III non sono validi per il SolarDelta!

## Morsetti per moduli First Solar Conergy SunTop III

### Descrizione

### Morsetti 80mm per moduli senza cornice

#### Fissaggio dei moduli senza telaio

Minuteria (preassemblata) inclusa:

- | 1 Morsetto intermedio, Alluminio (ENAW 6063 T66)
- | 1 Vite esagonale M8 in acciaio inossidabile
- | 1 Rondella zigrinata di bloccaggio 8 mm in acciaio inossidabile
- | 1 Quickstone, Alluminio (ENAW 6063 T66)



|                                    | Pezzo singolo               |
|------------------------------------|-----------------------------|
| Morsetto intermedio per FirstSolar | <b>60-700-037</b><br>4,20 € |
| Morsetto finale per FirstSolar     | <b>60-702-101</b><br>3,36 € |

## Viti e ganci per tetto Conergy SunTop III

### Descrizione

#### Gancio per tetto in acciaio inossidabile 170 STIII - Standard Connessione guide base a tetti con coppi



- Altezza totale 170 mm
- Pezzo superiore 120 mm
- Foro oblungo 46 mm - ø 9 mm
- Zigrinatura per una più aderente connessione alle guide
- Piastra base con 12 fori da ø 7 mm

I set da 20 e 50 pezzi includono 3 viti da legno (6x80 mm) per ogni gancio.

|                           | Pezzo singolo<br>(solo gancio) | Kit<br>(minuteria incl.)      |                               |
|---------------------------|--------------------------------|-------------------------------|-------------------------------|
|                           |                                | 20 pz                         | 50 pz                         |
| Gancio tetto<br>170 STIII | <b>60-805-010</b><br>11,47 €   | <b>60-720-009</b><br>266,01 € | <b>60-720-013</b><br>646,75 € |

#### Gancio tetto in acciaio inossidabile per tegole piane Connessione guide base a tetti con tegole piane



Minuteria (inclusa solo nei kit):

- 1 Staffa 84 x 40 x 7,75 mm
- 1 Vite esagonale M8x25 mm
- 1 Rondella zigrinata di bloccaggio 8 mm
- 1 Dado esagonale M8 DIN 934
- 1 Rondella 8,4 DIN 9021
- 2 Viti da legno 6x80 mm  
(minuteria: Acciaio inossidabile)

|                                  | Pezzo singolo<br>(solo gancio tetto) | Kit<br>(minuteria incl.)      |                               |
|----------------------------------|--------------------------------------|-------------------------------|-------------------------------|
|                                  |                                      | 20 pz                         | 50 pz                         |
| Gancio tetto per<br>tegole piane | <b>60-805-018</b><br>10,38 €         | <b>60-720-097</b><br>310,70 € | <b>60-720-098</b><br>754,44 € |

#### Gancio tetto in acciaio inossidabile per Ardesia Connessione di guide base a tetti con tegole in ardesia



I set includono il materiale per il fissaggio del gancio tetto al travetto, una staffa e la minuteria per il fissaggio alla guida base.

- 1 Staffa 84 x 40 x 7,75 mm
- 1 Vite esagonale M8x25 mm
- 1 Rondella zigrinata di bloccaggio 8 mm
- 1 Dado esagonale M8 DIN 934 A2
- 1 Rondella 8,4 DIN 9021
- 3 Viti per compensato 6x100 mm  
(minuteria: Acciaio inossidabile)

|                             | Pezzo singolo<br>(solo gancio tetto) | Set<br>(minuteria incl.)      |                               |
|-----------------------------|--------------------------------------|-------------------------------|-------------------------------|
|                             |                                      | 20 pz                         | 50 pz                         |
| Gancio tetto per<br>ardesia | <b>60-805-007</b><br>13,08 €         | <b>60-720-007</b><br>361,57 € | <b>60-720-011</b><br>881,40 € |

## Descrizione

### Gancio tetto per grandi carichi di neve

#### Connessione guide base a tetti con tegole



- | Altezza totale 225 mm
- | Foro oblungo 30 mm - ø 9 mm
- | Piastra base con 7 fori da ø 9 mm

Il kit include la minuteria per la connessione al tetto:

- | 2 viti da legno per ogni gancio, 8x80 mm, acciaio zincato
- | 2 rondelle per ogni gancio, 8,4 DIN 9021, acciaio inossidabile

|   | Pezzo singolo<br>(solo gancio tetto) | Kit<br>(minuteria incl.)<br>20 pz |
|---|--------------------------------------|-----------------------------------|
| Gancio tetto per grandi carichi di neve V40 | <b>60-805-012</b><br>29,44 €         |                                   |
| Gancio tetto per grandi carichi di neve V50 | <b>60-805-011</b><br>27,48 €         | <b>60-720-010</b><br>580,38 €     |

## Descrizione

### Vite da legno M10x200 mm in acciaio inossidabile

#### Connessione guide base a tetti di metallo o simili con travetti in legno



- | Guarnizione EPDM e dadi inclusi

I kit includono una staffa ad L per la connessione alla guida. La staffa può essere fissata tra i 2 dadi superiori della vite.

|                 | Pezzo singolo<br>(solo vite) | Kit<br>(staffa incl.)         |                               |
|-----------------|------------------------------|-------------------------------|-------------------------------|
|                 |                              | 50 pz                         | 100 pz                        |
| Vite<br>M10x200 | <b>60-806-055</b><br>3,46 €  | <b>60-720-014</b><br>334,13 € | <b>60-720-016</b><br>667,97 € |

### Vite da legno M12x300 mm in acciaio inossidabile

#### Connessione guide base a tetti di metallo o simili con travetti in legno



- | Guarnizione EPDM e dadi inclusi

I kit includono una staffa ad L per la connessione alla guida. La staffa può essere fissata tra i 2 dadi superiori della vite.

|                 | Pezzo singolo<br>(solo vite) | Kit<br>(staffa incl.)         |                                 |
|-----------------|------------------------------|-------------------------------|---------------------------------|
|                 |                              | 50 pz                         | 100 pz                          |
| Vite<br>M12x300 | <b>60-806-032</b><br>7,52 €  | <b>60-720-015</b><br>539,44 € | <b>60-720-017</b><br>1.078,64 € |

## Set minuteria Conergy SunTop III

### Descrizione

#### Viti da legno e Rondelle

##### Fissaggio del gancio tetto per grandi carichi di neve al tetto



Per ogni gancio, sono necessarie 2 viti e 2 rondelle.

- | 2 Viti per legno a testa esagonale 8x80 mm, acciaio zincato
- | 2 Rondelle 8,4, in acciaio inossidabile

|   |                      |                       |
|---|----------------------|-----------------------|
|   | 44 pz (per 20 ganci) | 110 pz (per 50 ganci) |
| Vite da legno 8x80 mm<br>e Rondella 8,4 | <b>60-720-044</b>    | <b>60-720-045</b>     |
|   | <b>14,41 €</b>       | <b>33,43 €</b>        |

#### Vite da legno 6x80 mm

##### Fissaggio del gancio standard e del gancio per tegole piane

Sono necessarie 3 viti per ogni gancio standard e 2 viti per ogni gancio per tegole piane.

- | Vite con filettatura Torx (AW 30)
- | Acciaio inossidabile



|                          |                                  |                                   |
|--------------------------|----------------------------------|-----------------------------------|
|                          | 66 pz<br>(per 20 ganci standard) | 160 pz<br>(per 50 ganci standard) |
| Vite da legno<br>6x80 mm | <b>60-720-042</b>                | <b>60-720-043</b>                 |
|                          | <b>27,59 €</b>                   | <b>62,20 €</b>                    |

|                          |                                      |                                       |
|--------------------------|--------------------------------------|---------------------------------------|
|                          | 44 pz<br>(per 20 ganci tegole piane) | 110 pz<br>(per 50 ganci tegole piane) |
| Vite da legno<br>6x80 mm | <b>60-720-095</b>                    | <b>60-720-096</b>                     |
|                          | <b>19,06 €</b>                       | <b>44,44 €</b>                        |

#### Viti per compensato 6x100 mm

##### Fissaggio del gancio per ardesia

Per ogni gancio per ardesia sono necessarie 3 viti.

- | Acciaio zincato
- | Innesto Phillips



|                                 |                      |                       |
|---------------------------------|----------------------|-----------------------|
|                                 | 66 pz (per 20 ganci) | 160 pz (per 50 ganci) |
| Vite per compensato<br>6x100 mm | <b>60-720-046</b>    | <b>60-720-047</b>     |
|                                 | <b>15,70 €</b>       | <b>33,39 €</b>        |

Descrizione

### Fissaggio per guide base

#### Fissaggio della guida base ai ganci (o viti)



- | 1 Vite esagonale M8x25 mm in acciaio inossidabile
- | 1 Rondella 8,4 DIN 9021, in acciaio inossidabile
- | 1 Rondella zigrinata di bloccaggio 8 mm, in acciaio inossidabile
- | 1 Quickstone, Alluminio (ENAW 6063 T66)

|                 | 20 pz             | 50 pz             |
|-----------------|-------------------|-------------------|
| Fissaggio guida | <b>60-720-051</b> | <b>60-720-053</b> |
|                 | <b>22,10 €</b>    | <b>47,94 €</b>    |

### Staffa per Gancio

#### Per le connessioni ai ganci tetto per tegole piane



- | 84 x 40 x 7,75 mm
- | Foro oblunco 27 mm - ø 9 mm
- | Foro da ø 9 mm sulla base
- | Alluminio (ENAW 6063 T66)

|                   | Pezzo singolo     | 20 pz             | 50 pz             |
|-------------------|-------------------|-------------------|-------------------|
| Staffa per gancio | <b>60-601-032</b> | <b>60-720-020</b> | <b>60-720-023</b> |
|                   | <b>2,76 €</b>     | <b>62,73 €</b>    | <b>144,16 €</b>   |

### Staffa per vite M10x200 mm

#### Connessione della vite M10 alla guida base



La staffa è fissata alla vite tra i due dadi superiori della vite.

- | 84 x 54,5 x 7,75 mm
- | Foro da ø 10 mm nella parte superiore
- | Foro da ø 11 mm sulla base
- | Alluminio (ENAW 6063 T66)

|                     | Pezzo singolo     | 20 pz             | 50 pz             | 100 pz            |
|---------------------|-------------------|-------------------|-------------------|-------------------|
| Staffa per vite M10 | <b>60-601-035</b> | <b>60-720-021</b> | <b>60-720-024</b> | <b>60-720-026</b> |
|                     | <b>2,90 €</b>     | <b>65,66 €</b>    | <b>151,47 €</b>   | <b>307,10 €</b>   |

### Staffa per vite M12x300 mm

#### Connessione della vite M12 alla guida base



La staffa è fissata alla vite tra i due dadi superiori della vite.

- | 84 x 54,5 x 7,75 mm
- | Foro da ø 10 mm nella parte superiore
- | Foro da ø 13 mm sulla base
- | Alluminio (ENAW 6063 T66)

|                     | Pezzo singolo     | 20 pz             | 50 pz             | 100 pz            |
|---------------------|-------------------|-------------------|-------------------|-------------------|
| Staffa per vite M12 | <b>60-601-036</b> | <b>60-720-022</b> | <b>60-720-025</b> | <b>60-720-027</b> |
|                     | <b>2,90 €</b>     | <b>65,66 €</b>    | <b>151,47 €</b>   | <b>307,10 €</b>   |

## Descrizione

### Fissaggio per staffa

#### Fissaggio della staffa ai ganci per tegole piane



Tutte le componenti sono in acciaio inossidabile.

- | 1 Vite esagonale M8x25 mm
- | 1 Dado esagonale M8 DIN 934
- | 1 Rondella 8,4 DIN 9021
- | 1 Rondella zigrinata di bloccaggio 8 mm

|                      | 20 pz             | 50 pz             |
|----------------------|-------------------|-------------------|
| Fissaggio per staffa | <b>60-720-040</b> | <b>60-720-041</b> |
|                      | <b>14,97 €</b>    | <b>33,88 €</b>    |

### Protezione antiscivolo

#### Per tutti i tipi di tetto



Protezione antiscivolo per la fila più bassa di moduli durante l'installazione di moduli in allineamento verticale. Per ogni modulo nella fila, sono necessari 2 bulloni e 2 dadi.

Tutte le componenti sono in acciaio inossidabile.

- | Vite esagonale M6x20 mm
- | Dado esagonale M6

|                        | 20 pz (per 10 moduli) | 50 pz (per 25 moduli) |
|------------------------|-----------------------|-----------------------|
| Protezione antiscivolo | <b>60-720-030</b>     | <b>60-720-031</b>     |
|                        | <b>7,03 €</b>         | <b>12,83 €</b>        |

### X-Stone preassemblato

#### Per installazioni con due strati di guide



Compatibile con tutte le guide base Conergy

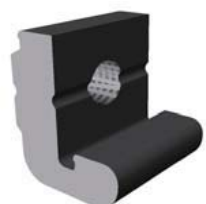
Per 2 angoli tra guide:

- | 45°
- | 90°

|             | Pezzo singolo     | Kit               |                   |
|-------------|-------------------|-------------------|-------------------|
|             |                   | 20 pz             | 50 pz             |
| X-Stone 45° | <b>60-704-002</b> | <b>60-720-193</b> |                   |
|             | <b>6,54 €</b>     | <b>136,54 €</b>   |                   |
| X-Stone 90° | <b>60-704-003</b> | <b>60-720-194</b> | <b>60-720-196</b> |
|             | <b>4,65 €</b>     | <b>97,76 €</b>    | <b>236,68 €</b>   |

### Quickstone

#### Il dado intelligente



- | l = 20 mm
- | Alluminio (ENAW 6063 T66)
- | Usato con viti ad esagono incassato per tutti i fissaggi
- | Per le connessioni della guida a gancio/vite e per la connessione ai moduli

|            | 50 pz             | 100 pz            |
|------------|-------------------|-------------------|
| Quickstone | <b>60-720-093</b> | <b>60-720-094</b> |
|            | <b>21,43 €</b>    | <b>44,86 €</b>    |

**Articoli Vari Conergy SunTop III**

**Descrizione**



**Valigetta per campioni Conergy SunTop III**

Valigetta per campioni con vari pezzi SunTop III. Prezzo su richiesta.

|                      |  |
|----------------------|--|
| Valigetta SunTop III | Pezzo singolo                            |
|                      | <b>60-720-527</b><br><b>Su richiesta</b> |

## 1.1.2 Conergy SolarFamulus II



### Componenti

- a. Triangolo, preassemblato
- b. Traversa diagonale
- c. Barre SunTop
- d. Morsetto finale per modulo
- e. Morsetto intermedio per modulo

### Note

- | Per ogni ordine, Conergy SolarFamulus II viene sempre configurato singolarmente, pertanto, il sistema non ha un numero di articolo fisso,
- | Per richieste di configurazione del SolarFamulus II, potete compilare il nostro modulo raccolta dati. Potrete così ottenere un preventivo completo di numero d'articolo del progetto che dovrà essere usato per l'eventuale ordine,
- | **Tempi di consegna:** Le merci partono franco fabbrica entro poche settimane dalla ricezione dell'ordine scritto. Attenzione: a seconda della configurazione dei moduli, la consegna può avere tempi variabili.

### Ordine campione\*:

| Art.-n°  | Descrizione                                    | Quantità |
|--|--|----------|
| <b>Ordine campione Conergy SolarFamulus II</b> |  |          |
| 60-711-082                                     | Triangolo tipo B con foro 13mm                 | 10       |
| 60-720-516                                     | Kit barre posteriori 1,2m                      | 2        |
| 60-800-504                                     | Guida base 13/58, 3 m                          | 4        |
| 60-610-513                                     | Guida base 13/58, 1,8 m                        | 4        |
| 60-706-010                                     | Giunzione 13/58                                | 4        |
| 60-704-007                                     | X-Stone Famulus II pre-assemblato              | 20       |
| 60-706-024                                     | Barra telescopica 13/58                        | 4        |
| 60-700-070                                     | Morsetto finale per modulo telaio 46 mm        | 8        |
| 60-700-019                                     | Morsetto intermedio per modulo telaio 32-46 mm | 16       |

\* esempio:

Campo con 2 file da 5 moduli, tipo modulo Conergy PowerPlus 220P, allineamento moduli verticale, altezza dell'edificio 8 m, inclinazione 20°, altimetria 78 m, categoria terreno A, zona vento I e zona neve I, sito non esposto, distanza tra i triangoli 1,2 m

## Triangoli e articoli vari Conergy SolarFamulus II

| Alluminio (ENAW 6063 T66)

### Descrizione

#### Triangolo con fissaggio tramite staffe (angoli: 20°, 25°, 30°) Elemento base per tetti piani con fissaggio tramite staffe



| Il triangolo viene spedito chiuso

|                                 | Pezzo singolo con foro da    |                              |
|---------------------------------|------------------------------|------------------------------|
|                                 | 11 mm                        | 13 mm                        |
| Triangolo A* con piedi a staffa | <b>60-711-079</b><br>52,90 € | <b>60-711-081</b><br>53,39 € |
| Triangolo B* con piedi a staffa | <b>60-711-080</b><br>59,58 € | <b>60-711-081</b><br>60,03 € |

#### Triangolo con base piatta (angoli: 20°, 25°, 30°)

##### Elemento base per tetti piani con fissaggio su base piatta lunga



| Il triangolo viene spedito chiuso

|                              | Pezzo singolo                |
|------------------------------|------------------------------|
| Triangolo A* con base piatta | <b>60-711-083</b><br>65,94 € |
| Triangolo B* con base piatta | <b>60-711-084</b><br>75,73 € |

### Barra posteriore

#### Per il rinforzo dei triangoli iniziali e finali della fila

1 kit consiste di:

- | 2 barre
- | 5 connessioni (formate da 1 bullone M8x20, 2 rondelle ed 1 dado autobloccante M8x20)



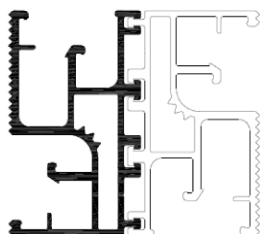
|   | Kit<br>2 pz                  |
|---|------------------------------|
| Barra tra triangoli distanti fino a 1000 mm<br>(per triangoli tipo A & B / tutte le inclinazioni)   | <b>60-720-516</b><br>17,94 € |
| Barra tra triangoli distanti fino a 1500 mm<br>(per triangoli tipo A & B / tutte le inclinazioni,<br>eccezione: triangolo B 30° fino a 1400 mm) | <b>60-720-515</b><br>21,01 € |
| Barra tra triangoli distanti fino a 1800 mm<br>(per triangoli tipo A moduli orizzontali/ tutte le<br>inclinazioni)                              | <b>60-720-517</b><br>22,24 € |

\* L'informazione riguardo i triangoli tipo A e B si riferisce alla dimensione dei triangoli che varia in base alla lunghezza dei moduli: il triangolo di tipo A si usa per installazione di moduli sia in verticale che in orizzontale aventi una lunghezza < 1400 mm; il triangolo B per installazione in verticale e lunghezza modulo compresa tra 1400 e 1700 mm.

## Guide base e articoli vari Conergy SolarFamulus II

| Alluminio (ENAW 6063 T66)

### Descrizione



| h/largh. = 58/34,2  
 | Alluminio  
 | (ENAW 6063  
 | T66)  
 |  $I_x = 13 \text{ cm}^4$   
 | 1,22 kg/m

### Guida base 13/58

| Lunghezza | Pezzo singolo     | Kit<br>4 pz       |
|-----------|-------------------|-------------------|
| 3000 mm   | <b>60-800-525</b> | <b>60-720-250</b> |
|           | 38,63 €           | 162,69 €          |
| 2400 mm   | <b>60-610-545</b> | <b>60-720-249</b> |
|           | 32,66 €           | 138,85 €          |
| 1800 mm   | <b>60-610-536</b> | <b>60-720-248</b> |
|           | 25,52 €           | 110,24 €          |
| 1200 mm   | <b>60-610-526</b> | <b>60-720-247</b> |
|           | 17,80 €           | 77,87 €           |
| 600 mm    | <b>60-610-519</b> | <b>60-720-246</b> |
|           | 10,03 €           | 46,96 €           |



### Giunzione 13/58

#### Guide base interconnessione 13/58

|                    | Pezzo singolo     | Kit               |                   |
|--------------------|-------------------|-------------------|-------------------|
|                    |                   | 25 pz             | 50 pz             |
| Giunzione<br>13/58 | <b>60-706-023</b> | <b>60-720-253</b> | <b>60-720-254</b> |
|                    | 7,31 €            | 191,33 €          | 375,80 €          |



### Barra telescopica finale 13/58

#### Regolazione millimetrica della lunghezza di una linea di guida base 13/58

|                                      | Pezzo singolo     | Kit               |
|--------------------------------------|-------------------|-------------------|
|                                      |                   | 4 pz              |
| Barra<br>telescopica<br>finale 13/58 | <b>60-706-024</b> | <b>60-720-270</b> |
|                                      | 25,80 €           | 109,69 €          |



### X-stone Famulus II pre-assemblato

#### Per l'installazione delle barre perpendicolarmente rispetto ai triangoli

|                       | Pezzo singolo     | Kit               |
|-----------------------|-------------------|-------------------|
|                       |                   | 20 pz             |
| X-Stone<br>Famulus II | <b>60-704-007</b> | <b>60-720-521</b> |
|                       | 6,57 €            | 134,37 €          |

## Morsetti Conergy SolarFamulus II

### Descrizione

#### Morsetti per moduli installati verticalmente

I morsetti finali ed intermedi, nel caso di installazione verticale dei moduli, sono gli stessi usati per la struttura Conergy SunTop III. Vedere le rispettive pagine del catalogo per maggiori informazioni.

I morsetti rimangono gli stessi del Conergy SunTop III anche nel caso si utilizzino moduli a film sottile.

#### Morsetti finale per installazione in orizzontale

Per fissare il modulo alle guide base



Inclusa minuteria (pre-assemblata):

- | 1 morsetto finale, alluminio (ENAW 6063 T66)
- | 1 bullone esagonale in acciaio inossidabile M8
- | 1 rondella in acciaio inossidabile da 8 mm
- | 1 Quickstone, alluminio (ENAW 6063 T66)

| Range di serraggio    | Pezzo singolo                      |
|-----------------------|------------------------------------|
| Cornice<br>32 – 56 mm | <b>60-702-105</b><br><b>4,90 €</b> |

## Accessori Conergy SolarFamulus II

### Descrizione

#### Base per zavorra SolRec

Per fissare i triangoli tramite l'utilizzo di una zavorra tipo ghiaia

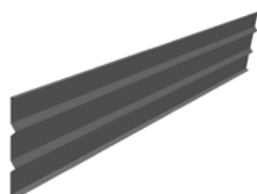


- | In plastica riciclata (PE)

|                           | Pezzo singolo                       |
|---------------------------|-------------------------------------|
| Base SolRec 810 x 1180 mm | <b>60-814-050</b><br><b>55,98 €</b> |

#### Lamiera posteriore

Per minimizzare il carico di vento – componente opzionale



- | Alluminio (EN AW 5005)
- | Alternativa alla barra posteriore

|  | Pezzo singolo                       |
|--|-------------------------------------|
| Lamiera posteriore per triangolo tipo<br>A, 20°, 2500 x 345 mm | <b>60-801-046</b><br><b>76,82 €</b> |

## Fissaggio per Conergy SolarFamulus II

### Descrizione

#### Viti per cemento

Per fissare i triangoli a dalle basi in cemento



| Acciaio inossidabile

|                     | Pezzo singolo     | Kit<br>20 pz      |
|---------------------|-------------------|-------------------|
| Vite in metallo M10 | <b>60-807-111</b> | <b>60-720-523</b> |
|                     | <b>9,90 €</b>     | <b>202,03 €</b>   |

#### Viti

Per fissare la lamiera posteriore



| Acciaio inossidabile

|                           | Kit<br>100 pz     |
|---------------------------|-------------------|
| Viti JT3-2-6x25-E 16/2 A2 | <b>60-720-520</b> |
|                           | <b>82,69 €</b>    |

#### Rivetti

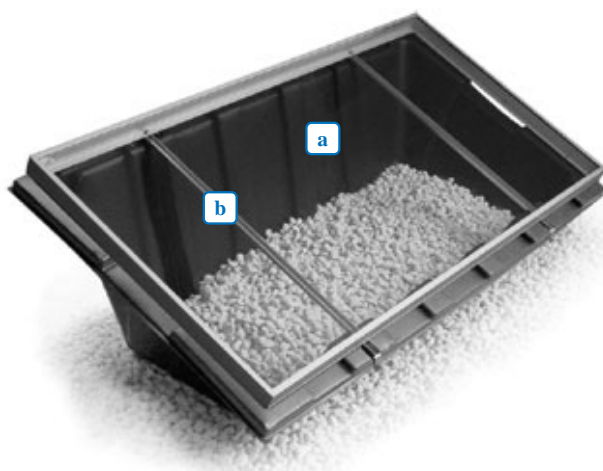
Per fissare i triangoli alla base per zavorra SolRec



| Alluminio / Acciaio inossidabile

|         | Kit<br>100 pz     |
|---------|-------------------|
| Rivetti | <b>60-720-518</b> |
|         | <b>21,12 €</b>    |

## 1.1.3 Conergy SolarSimplex



### Componenti

- a. Vasca in plastica
- b. Guide supporto alluminio
- c. Minuteria (non raffigurata)

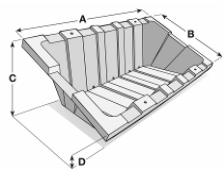
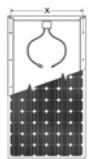
### Note

- | Il sistema può essere ordinato direttamente usando i numeri degli articoli sotto riportati.
- | La superficie del modulo non deve oltrepassare la vasca per più di 120 mm su ognuno dei lati.
- | A seconda del sito e della struttura del tetto, per zavorrare il sistema in modo sicuro possono rivelarsi necessari valori diversi da quelli indicati sotto.

### Distinta base

- |   |   |
|---|---|
| <ul style="list-style-type: none"> <li>1 Vasca di plastica Conergy SolarSimplex</li> <li>2 Guide supporto alluminio (profilo ad U)</li> </ul> | <p>Minuteria:</p> <ul style="list-style-type: none"> <li>  8 Viti esagonali M6 x 20</li> <li>  8 Rondelle</li> <li>  8 Dadi autobloccanti M6</li> </ul> |
|---|---|

### Lista di tipi

| Tipo          |  |     |    |     |  Distanza X tra i fori per trapanatura sul telaio del modulo [mm] |      | Zavorra necessaria* | Art.-n°           | Prezzo          |
|---------------|---|-----|----|-----|--|------|---------------------|-------------------|-----------------|
|               | A   | B   | C  | D   | Min.   | Max. |                     |                   |                 |
| <b>SX 2.1</b> | 135   | 73  | 44 | 10  | 591  | 711  | 59 kg               | <b>60-156-001</b> | <b>139,62 €</b> |
| <b>SX 2.2</b> | 144   | 67  | 39 | 10  | 531  | 651  | 55 kg               | <b>60-156-002</b> | <b>139,62 €</b> |
| <b>SX 2.3</b> | 125   | 86  | 48 | 9   | 721  | 841  | 60 kg               | <b>60-156-003</b> | <b>139,62 €</b> |
| <b>SX 4.1</b> | 160   | 80  | 45 | 8.5 | 661  | 781  | 73 kg               | <b>60-156-005</b> | <b>160,45 €</b> |
| <b>SX 4.2</b> | 120   | 105 | 55 | 8   | 895  | 1015 | 68 kg               | <b>60-156-006</b> | <b>160,45 €</b> |
| <b>SX 6.2</b> | 168   | 105 | 55 | 88  | 895  | 1015 | 98 kg               | <b>60-156-013</b> | <b>191,71 €</b> |

\* Indicazioni calcolate per zona vento I e II; categoria terreno III (area con ostacoli che frenano il vento), altezza massima dell'edificio 12 m, bordi e sezioni angolari del tetto esclusi. Per maggiori informazioni, siete pregati di contattarci in fase di progettazione.

Usando un **kit per allungamento**, possono essere fissati al SolarSimplex anche i moduli aventi una distanza supplementare **fino a 70 mm** tra fori di perforazione. Per le **distanze massime** con cui è possibile usare il kit di allungamento, si veda la tabella sotto riportata. Tutta la minuteria necessaria per il fissaggio del kit di allungamento è inclusa nel prezzo.

### Distinta base per kit di allungamento

2 Guide allungamento (profilo ad U)


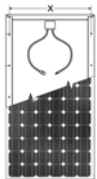
Minuteria:

4 Viti esagonali M6x20

4 Rondelle

4 Dadi autobloccanti M6

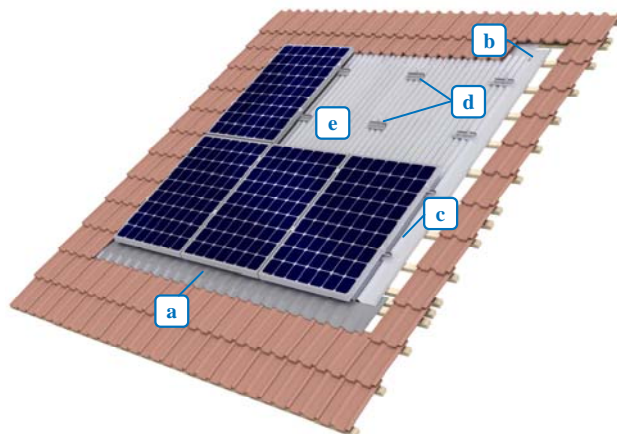
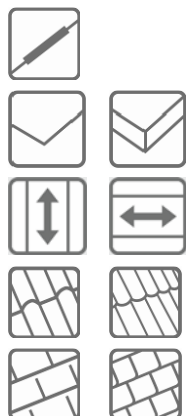
### Kit allungamento

|  |  | Distanza X tra fori di perforazione sul telaio del modulo per l'uso del kit di allungamento [mm] | Art.-n° | Prezzo |
|---|---|--|---------|--------|
|   |   | Distanza max.  |         |        |
| SX 2.1  | 781   | 60-156-007   | 16,15 € |        |
| SX 2.2  | 721   |  |         |        |
| SX 2.3  | 911   |  |         |        |
| SX 4.1  | 851   |  |         |        |
| SX 4.2  | 1085  |  |         |        |
| SX 6.2  | 1185  |  |         |        |



In funzione della superficie del tetto, si consiglia l'uso di uno strato protettivo tra la vasca e il tetto!

## 1.1.4 Conergy SolarDelta



### Componenti

- a. Nastro sigillante
- b. Scorsalina superiore
- c. Scorsalina laterale
- d. Adattatore
- e. Lamiera in metallo ondulato
- f. Minuteria (non raffigurata)

### Note

- | Conergy SolarDelta viene ordinato **un pezzo per volta**.
- | Grazie al nostro **Strumento di Calcolo SolarDelta**, potrete facilmente verificare la stabilità statica del vostro sistema e creare una distinta base e calcolare il prezzo.
- | Per le richieste di adattamento del SolarDelta, potete usare il nostro modulo raccolta dati indicando espressamente le specifiche di personalizzazione.

### Ordine campione\*:

| Art.-n°                                   | Descrizione   | Quantità | Unità |
|---|---|----------|-------|
| <b>Ordine campione Conergy SolarDelta</b> |   |          |       |
| 60-700-033                                | Morsetto intermedio per modulo Telaio 46-50 mm                | 16       | pz    |
| 60-702-070                                | Morsetto finale per modulo Telaio 46 mm                       | 8        | pz    |
| 60-712-045                                | Adattatore allineamento verticale SDe EPDM                    | 24       | pz    |
| 60-814-309                                | MetallRoll  | 2        | pz    |
| 60-801-047                                | Scorsalina laterale, 2 m                                      | 4        | pz    |
| 60-801-045                                | Scorsalina superiore SDe, 2,05 m                              | 3        | pz    |
| 60-801-032                                | Lamiera di metallo ondulato SDe 1067 mm x 1000 mm; 0,8 mm     | 24       | pz    |
| 60-720-425                                | Set: 100 x viti copertura SDe 4,5x45 mm con rondella 15 mm A2 | 3        | pz    |
| 60-720-423                                | Set: 100 x SDe JT3-2-6,5 x 65 mm E16/2.0                      | 1        | pz    |
| 60-814-048                                | Riempitivo profilo SDe  | 5        | pz    |
| 60-720-420                                | Set: 10 x Aiuto al montaggio SDe                              | 1        | pz    |
| 60-807-112                                | Calotta per vite da copertura 4,5x45                          | 96       | pz    |

\* Esempio: Secondo lo strumento di calcolo: Campo modulo con 2 file e 5 colonne, tipo modulo Conergy PowerPlus 210P, modulo allineamento verticale, tetto a falde, altezza dell'edificio 7 m, altimetria 78 m, inclinazione tetto 25°, categoria terreno A, zona vento II e zona neve I, sito non esposto

## Adattatore Conergy SolarDelta

Alluminio (ENAW 6063 T66)

### Adattatore corto per installazione orizzontale

Per l'installazione orizzontale del modulo



Altezza del profilo 31,5 mm  
l = 10 cm  
0,33 kg / pz

|  |                             |
|--|-----------------------------|
| Adattatore corto per installazione orizzontale, con EPDM | Pezzo singolo               |
|  | <b>60-712-069</b><br>6,96 € |

### Adattatore medio per installazione orizzontale (opzionale)

Per l'installazione orizzontale del modulo



Altezza del profilo 31,5 mm  
l = 20 cm  
0,66 kg / pz

|  |                              |
|--|------------------------------|
| Adattatore lungo per installazione orizzontale, con EPDM | Pezzo singolo                |
|  | <b>60-712-066</b><br>12,20 € |

### Adattatore lungo per installazione orizzontale

Per l'installazione orizzontale del modulo



Altezza del profilo 31,5 mm  
l = 38 cm  
1,19 kg / pz

|  |                              |
|--|------------------------------|
| Adattatore lungo per installazione orizzontale, con EPDM | Pezzo singolo                |
|  | <b>60-712-047</b><br>22,27 € |

### Adattatore per installazione verticale

Per l'installazione verticale del modulo



Altezza del profilo 22 mm  
l = 21 cm  
0,30 kg / pz

|  |                             |
|--|-----------------------------|
| Adattatore per installazione verticale, con EPDM | Pezzo singolo               |
|  | <b>60-712-045</b><br>8,32 € |

### Gradino

Facilita l'installazione durante la posa dei moduli in allineamento orizzontale



|             |                               |
|-------------|-------------------------------|
| 6 x gradino | Set 6 pz                      |
|             | <b>60-720-402</b><br>197,38 € |

## Nastro sigillante Conergy SolarDelta

### Descrizione

#### Nastro in piombo pieghettato

Garantisce un passaggio impermeabile tra campo del modulo e tegole sottostanti



|                                      | m/rotolo | Pezzo singolo     |
|--------------------------------------|----------|-------------------|
| Nastro in piombo pieghettato, 250 mm | 8,25     | <b>60-814-303</b> |
|                                      |          | <b>262,20 €</b>   |
| Nastro in piombo pieghettato, 450 mm | 4,40     | <b>60-814-304</b> |
|                                      |          | <b>235,66 €</b>   |

#### MetalRoll

Garantisce un passaggio impermeabile tra campo del modulo e tegole sottostanti



Con 2 fasce butiliche adesive

|                              | m/rotolo | Pezzo singolo     |
|------------------------------|----------|-------------------|
| MetalRoll, 320 mm, rosso     | 10,00    | <b>60-814-309</b> |
|                              |          | <b>230,52 €</b>   |
| MetalRoll, 320 mm, antracite | 10,00    | <b>60-814-316</b> |
|                              |          | <b>230,52 €</b>   |

## Lamiere di metallo ondulato Conergy SolarDelta

#### Lamiere di metallo ondulato

Alluminio (ENAW 3005)  
Tipo di ondulazione 18/76



|                      | Pezzo singolo     |
|----------------------|-------------------|
| 1067 x 1000 x 0,8 mm | <b>60-801-032</b> |
|                      | <b>47,72 €</b>    |
| 1067 x 1500 x 0,8 mm | <b>60-801-031</b> |
|                      | <b>69,13 €</b>    |

Su richiesta, possono essere rapidamente fornite altre lunghezze. La quantità minima ordinabile per tali lunghezze specifiche è 600 m<sup>2</sup>.

#### Lamiere di metallo ondulato con strato anticondensante

Alluminio (ENAW 3005) con strato anticondensante  
Tipo di ondulazione 18/76



Dettaglio strato anticondensa

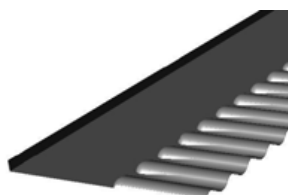


|                      | Pezzo singolo     |
|----------------------|-------------------|
| 1067 x 1500 x 0,8 mm | <b>60-801-050</b> |
|                      | <b>85,87 €</b>    |
| 1067 x 1000 x 0,8 mm | <b>60-801-052</b> |
|                      | <b>57,24 €</b>    |

## Scorsaline Conergy SolarDelta

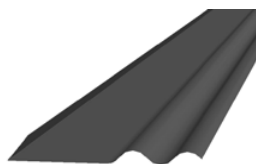
Alluminio (ENAW 5005)

### Scorsalina superiore



Per un passaggio agevole tra campo del modulo e tegole sovrastanti

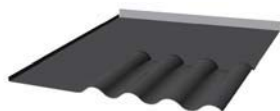
|                              | Pezzo singolo                 |
|------------------------------|-------------------------------|
| Scorsalina superiore, 2,05 m | <b>60-801-051</b><br>101,12 € |
| Scorsalina superiore, 0,97 m | <b>60-801-054</b><br>54,79 €  |



### Scorsalina laterale

Per un passaggio agevole tra campo del modulo e tegole sui lati

|                          | Pezzo singolo                |
|--------------------------|------------------------------|
| Scorsalina laterale, 2 m | <b>60-801-047</b><br>50,00 € |



### Lamiera per angolo

Per un passaggio agevole tra campo del modulo e tegole sui lati

|                             | Pezzo singolo                |
|-----------------------------|------------------------------|
| Lamiera per angolo Sinistro | <b>60-801-048</b><br>85,91 € |
| Lamiera per angolo Destro   | <b>60-801-049</b><br>85,91 € |

## Morsetti intermedi per modulo Conergy SolarDelta e morsetti finali per modulo

### Descrizione

### Morsetti finali per modulo

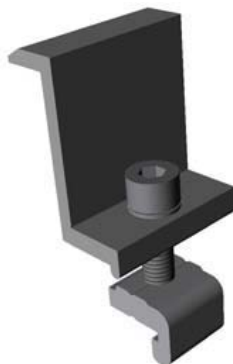
#### Fissaggio dei moduli alle guide base

Minuteria (preassemblata) inclusa:

- | 1 Morsetto finale per modulo, Alluminio (ENAW 6063 T66)
- | 1 Vite ad esagono incassato M8 in acciaio inossidabile
- | 1 Rondella zigrinata di bloccaggio 8 mm in acciaio inossidabile
- | 1 Quickstone, Alluminio (ENAW 6063 T66)



\*



|                   | Pezzo singolo               | 10 pz                        | Kit<br>50 pz                  | 100 pz                        |
|-------------------|-----------------------------|------------------------------|-------------------------------|-------------------------------|
| Telaio<br>24,5 mm | <b>60-702-054</b><br>3,50 € | <b>60-720-111</b><br>36,36 € | <b>60-720-141</b><br>179,02 € | <b>60-720-171</b><br>318,46 € |
| Telaio<br>25 mm   | <b>60-702-055</b><br>3,50 € | <b>60-720-112</b><br>36,36 € | <b>60-720-142</b><br>179,02 € | <b>60-720-172</b><br>358,43 € |
| Telaio<br>28 mm   | <b>60-702-056</b><br>3,50 € | <b>60-720-113</b><br>36,36 € | <b>60-720-143</b><br>179,02 € | <b>60-720-173</b><br>358,43 € |
| Telaio<br>30 mm   | <b>60-702-057</b><br>3,50 € | <b>60-720-114</b><br>36,36 € | <b>60-720-144</b><br>179,02 € | <b>60-720-174</b><br>358,43 € |
| Telaio<br>31,5 mm | <b>60-702-058</b><br>3,50 € | <b>60-720-115</b><br>36,36 € | <b>60-720-145</b><br>179,02 € | <b>60-720-175</b><br>358,43 € |
| Telaio<br>32 mm   | <b>60-702-085</b><br>3,50 € | <b>60-720-133</b><br>36,36 € | <b>60-720-162</b><br>179,02 € | <b>60-720-269</b><br>358,43   |
| Telaio<br>33 mm*  | <b>60-702-117</b><br>2,41 € | <b>60-720-116</b><br>25,87 € | <b>60-720-146</b><br>126,54 € | <b>60-720-176</b><br>253,43 € |
| Telaio<br>34 mm   | <b>60-702-060</b><br>3,50 € | <b>60-720-117</b><br>36,36 € | <b>60-720-147</b><br>179,02 € | <b>60-720-177</b><br>358,43 € |
| Telaio<br>35 mm*  | <b>60-702-061</b><br>2,41 € | <b>60-720-118</b><br>25,87 € | <b>60-720-148</b><br>179,02 € | <b>60-720-178</b><br>253,43 € |
| Telaio<br>36 mm   | <b>60-702-062</b><br>3,50 € | <b>60-720-119</b><br>36,36 € | <b>60-720-149</b><br>179,02 € | <b>60-720-179</b><br>358,43 € |
| Telaio<br>37 mm   | <b>60-702-063</b><br>3,50 € | <b>60-720-120</b><br>36,36 € | <b>60-720-150</b><br>179,02 € | <b>60-720-180</b><br>358,43 € |
| Telaio<br>38 mm   | <b>60-702-064</b><br>3,50 € | <b>60-720-121</b><br>36,36 € | <b>60-720-151</b><br>179,02 € | <b>60-720-181</b><br>358,43 € |
| Telaio<br>39,5 mm | <b>60-702-065</b><br>3,50 € | <b>60-720-122</b><br>36,36 € | <b>60-720-152</b><br>179,02 € | <b>60-720-182</b><br>358,43 € |
| Telaio<br>40 mm   | <b>60-702-066</b><br>3,50 € | <b>60-720-123</b><br>36,36 € | <b>60-720-153</b><br>179,02 € | <b>60-720-183</b><br>358,43 € |
| Telaio<br>41 mm   | <b>60-702-092</b><br>3,50 € |                              |                               |                               |
| Telaio<br>42 mm   | <b>60-702-067</b><br>3,50 € | <b>60-720-124</b><br>36,36 € | <b>60-720-154</b><br>179,02 € | <b>60-720-184</b><br>358,43 € |
| Telaio<br>43 mm*  | <b>60-702-068</b><br>2,41 € | <b>60-720-125</b><br>25,87 € | <b>60-720-155</b><br>126,54 € | <b>60-720-185</b><br>253,43 € |
| Telaio<br>44 mm   | <b>60-702-069</b><br>3,50 € | <b>60-720-126</b><br>36,36 € | <b>60-720-156</b><br>179,02 € | <b>60-720-186</b><br>358,43 € |
| Telaio<br>45 mm   | <b>60-702-077</b><br>3,50 € | <b>60-720-131</b><br>36,36 € | <b>60-720-161</b><br>179,02 € | <b>60-720-191</b><br>358,43 € |
| Telaio<br>46 mm*  | <b>60-702-070</b><br>2,41 € | <b>60-720-127</b><br>25,87 € | <b>60-720-157</b><br>126,54 € | <b>60-720-187</b><br>253,43 € |
| Telaio<br>47 mm   | <b>60-702-071</b><br>3,50 € | <b>60-720-128</b><br>36,36 € | <b>60-720-158</b><br>179,02 € | <b>60-720-188</b><br>358,43 € |
| Telaio<br>50 mm*  | <b>60-702-072</b><br>2,41 € | <b>60-720-129</b><br>25,87 € | <b>60-720-159</b><br>126,54 € | <b>60-720-189</b><br>253,43 € |
| Telaio<br>51 mm   | <b>60-702-073</b><br>3,50 € | <b>60-720-130</b><br>36,36 € | <b>60-720-160</b><br>179,02 € | <b>60-720-190</b><br>358,43 € |
| Telaio<br>56 mm   | <b>60-702-084</b><br>3,50 € |                              |                               |                               |

Su ordinazione, possono essere prodotti morsetti finali per modulo per telai di varie altezze. Nell'ordine si prega d'indicare l'altezza del telaio desiderata.

**Descrizione**

**Morsetti intermedi per modulo**

**Fissaggio dei moduli agli adattatori**

Minuteria (preassemblata) inclusa:

- | 1 Morsetto intermedio per modulo, Alluminio (ENAW 6063 T66)
- | 1 Vite ad esagono incassato M8 in acciaio inossidabile
- | 1 Rondella zigrinata di bloccaggio 8 mm in acciaio inossidabile
- | 1 Quickstone, Alluminio (ENAW 6063 T66)



| Campo di serraggio SolarDelta | Pezzo singolo               | Kit                          |                               |                               |
|-------------------------------|-----------------------------|------------------------------|-------------------------------|-------------------------------|
|                               |                             | 20 pz                        | 50 pz                         | 100 pz                        |
| Telaio 26 - 30 mm             | <b>60-700-018</b><br>2,10 € | <b>60-720-070</b><br>45,98 € | <b>60-720-073</b><br>110,31 € | <b>60-720-076</b><br>223,43 € |
| Telaio 31 - 35 mm             | <b>60-700-031</b><br>2,03 € | <b>60-720-256</b><br>45,98 € | <b>60-720-259</b><br>110,31 € | <b>60-720-262</b><br>223,43 € |
| Telaio 36 - 40 mm             | <b>60-700-032</b><br>2,03 € | <b>60-720-257</b><br>45,98 € | <b>60-720-260</b><br>110,31 € | <b>60-720-263</b><br>223,43 € |
| Telaio 41 - 45 mm             | <b>60-700-019</b><br>2,10 € | <b>60-720-071</b><br>45,98 € | <b>60-720-074</b><br>110,31 € | <b>60-720-077</b><br>223,43 € |
| Telaio 46 - 50 mm             | <b>60-700-033</b><br>2,03 € | <b>60-720-258</b><br>45,98 € | <b>60-720-261</b><br>110,31 € | <b>60-720-264</b><br>223,43 € |
| Telaio 51 - 55 mm             | <b>60-700-020</b><br>2,10 € | <b>60-720-072</b><br>45,98 € | <b>60-720-075</b><br>110,31 € | <b>60-720-078</b><br>223,43 € |



I morsetti intermedi per modulo sono identici a quelli usati per SunTop III e Famulus II. Tuttavia, nel caso di SolarDelta, i campi di serraggio possibili sono ridotti. Di conseguenza, i campi di serraggio di SunTop III e Famulus II non sono validi per SolarDelta!

**Minuteria Conergy SolarDelta**

| Fissaggio di lamiere di metallo e adattatori al tetto



**JT3-2 – 6,5x65 mm E16/2.0**

**Fissaggio degli adattatori al tetto**

| Con punta perforante

|                           | Kit 30 pz         | Kit 100 pz        |
|---------------------------|-------------------|-------------------|
| JT3-2 – 6,5x65 mm E16/2.0 | <b>60-720-545</b> | <b>60-720-423</b> |
|                           | <b>35,03 €</b>    | <b>116,47 €</b>   |

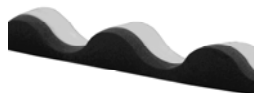


**Vite copertura 4,5x45 mm con rondella 15 mm A2**

**Fissaggio delle lamiere o delle scossaline laterali al tetto mediante calotte o clip di fissaggio**

|  | Kit 30 pz         | Kit 100 pz        |
|--|-------------------|-------------------|
| Vite copertura 4,5x45 mm con rondella 15 mm A2 | <b>60-720-526</b> | <b>60-720-525</b> |
|  | <b>5,03 €</b>     | <b>17,24 €</b>    |

## Articoli Vari Conergy SolarDelta



### Riempitivo profilo

Per riempire il bordo inferiore dell'ondulina metallica

|                            |                   |               |
|----------------------------|-------------------|---------------|
|                            | Pezzo singolo     |               |
| Riempitivo profilo 1067 mm | <b>60-814-048</b> |               |
|                            |                   | <b>2,06 €</b> |



### Riempitivo profilo ad "albero"

Per il miglior match con le tegole adiacenti

|                           |                   |               |
|---------------------------|-------------------|---------------|
|                           | Pezzo singolo     |               |
| Riempitivo profilo 765 mm | <b>60-809-050</b> |               |
|                           |                   | <b>4,79 €</b> |



### Chiusura protezione insetti

Permette la ventilazione della parte inferiore della lamiera ondulata

|                                     |                   |               |
|-------------------------------------|-------------------|---------------|
|                                     | Pezzo singolo     |               |
| Chiusura protezione insetti 1005 mm | <b>60-814-321</b> |               |
|                                     |                   | <b>1,75 €</b> |



### Riempitivo a triangolo

Permette di allineare le tegole al campo dei moduli - opzionale

Auto adesivo

|   |                   |               |
|---|-------------------|---------------|
|   | Pezzo singolo     |               |
| Lato adesivo 1000 mm, altezza profilo 60 mm | <b>60-814-310</b> |               |
|   |                   | <b>2,66 €</b> |



### Banda di compressione

Permette di allineare le tegole al campo dei moduli - opzionale

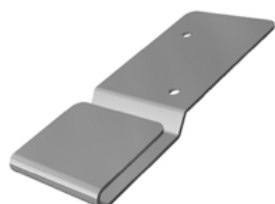
|               |                   |                |
|---------------|-------------------|----------------|
|               | Pezzo singolo     |                |
| Rotolo da 4 m | <b>60-153-011</b> |                |
|               |                   | <b>49,79 €</b> |



### Calotte

Protezione supplementare del metallo ondulato sul punto di fissaggio

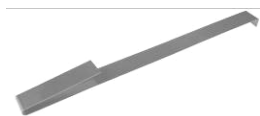
|                                      |                   |                   |
|--------------------------------------|-------------------|-------------------|
|                                      | Kit 30 pz         | Kit 100 pz        |
| Calotta per vite da copertura 4,5x45 | <b>60-720-543</b> | <b>60-720-544</b> |
|                                      | <b>13,15 €</b>    | <b>41,05 €</b>    |



### Clip di fissaggio

Per il fissaggio delle lamiere laterali e superiori

|                   |                   |               |
|-------------------|-------------------|---------------|
|                   | Pezzo singolo     |               |
| Clip di fissaggio | <b>60-814-002</b> |               |
|                   |                   | <b>0,38 €</b> |


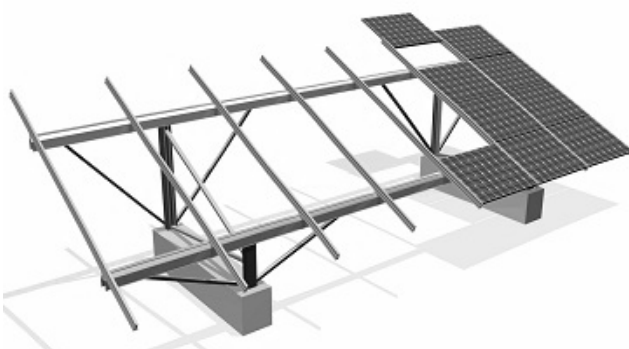

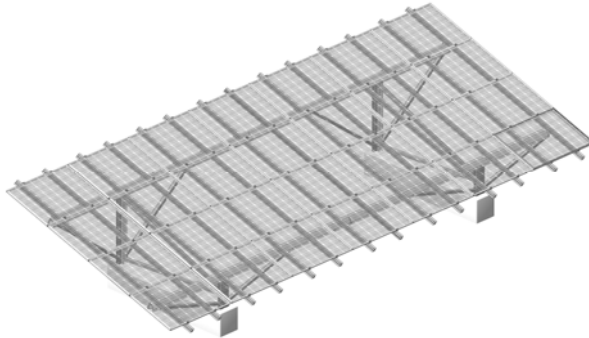


## Aiuto montaggio

Facilita l'installazione delle lamiere di metallo ondulato

|                 |                   |
|-----------------|-------------------|
|                 | Kit 10 pz         |
| Aiuto montaggio | <b>60-720-420</b> |
|                 | <b>23,81 €</b>    |

## 1.1.5 Conergy SolarGigant III

|  |   |  |
|--|---|--|
|   |   | <p><b>Versione 1: Profili ad inserimento</b></p> |
|  |  | <p><b>Versione 2: Guide base SunTop III</b></p>  |

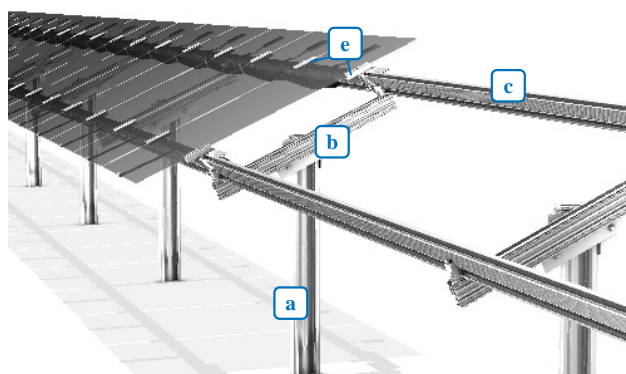


Le esatte dimensioni del SolarGigant dipendono da diversi fattori statici, come tipo di modulo e condizioni specifiche del sito. Ogni struttura per terreno viene pertanto verificata ed adattata alle specifiche del vostro progetto in base alle norme locali in vigore,

### Note

- | Per ogni ordine, Conergy SolarGigant viene sempre configurato singolarmente, Pertanto, il sistema non ha un numero di articolo fisso,
- | Per richieste di configurazione di SolarGigant, potete compilare il nostro modulo raccolta dati, potrete così ottenere un preventivo completo di numero d'articolo del progetto che dovrà essere usato per l'eventuale ordine,
- | **Tempi di consegna:** Le merci partono franco fabbrica entro 6 settimane dalla ricezione dell'ordine scritto. Attenzione: a seconda della configurazione dei moduli, la consegna d'installazioni di dimensioni ridotte può essere molto più rapida.

## 1.1.6 Conergy SolarLinea



### Componenti

- a. Palo Sigma
- b. Adattatore SolarLinea
- c. Guida base SunTop
- d. Giunzione SunTop (non raffigurata)
- e. Morsetti intermedi per modulo e morsetti finali per modulo

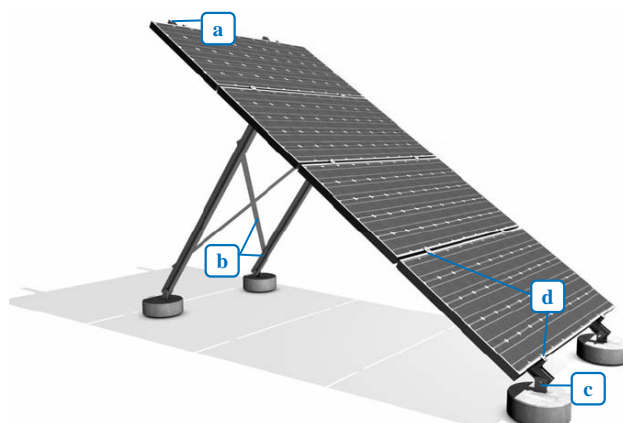


Le esatte distanze tra i pali dipendono da diversi fattori statici, come tipo di modulo, inclinazione desiderata e condizioni specifiche del sito, Ogni struttura per terreno viene pertanto verificata e adattata alle specifiche del vostro progetto in base alle norme locali in vigore,

### Note

- | Per ogni ordine, Conergy SolarLinea viene sempre configurato singolarmente. Pertanto, il sistema non ha un numero di articolo fisso.
- | Per richieste di adattamento/configurazione di SolarLinea, potete compilare il nostro modulo d'ordine. Potrete così ottenere un preventivo completo di distinta base per un'unità SolarLinea, con i rispettivi a voi riservati e numeri d'articolo che dovranno essere usati per l'eventuale ordine.
- | Per agevolarvi, abbiamo raccolto un'ampia **documentazione** riguardante questo sistema (cfr. documenti).
- | **Tempi di consegna:** Le merci partono franco fabbrica entro 6 settimane dalla ricezione dell'ordine scritto. Attenzione: A seconda della configurazione dei moduli, la consegna d'installazioni di dimensioni ridotte può essere molto più rapida.

## 1.1.7 Conergy SunForte



### Componenti

- a. Guide base sostegno modulo
- b. Gambe e traverse
- c. Piedini
- d. Morsetti intermedi per modulo e morsetti finali per modulo

### Note

- | Il sistema può essere ordinato come pezzo unico menzionando i numeri di articolo sotto riportati.
- | Per ogni inclinazione menzionata sotto, esiste una versione standard ed una versione **potenziata** per carichi di vento elevati.
- | Per usare SunForte, la lunghezza dei moduli deve rientrare tra i 700 mm ed i 1600 mm.
- | La quantità di moduli per ogni SunForte dipende dalla larghezza dei moduli; lo spazio massimo disponibile per ospitare i moduli è 3500 mm; di conseguenza le quantità sono le seguenti:

| Larghezza del modulo | Quantità |
|----------------------|----------|
| 476 – 558 mm         | 6        |
| 559 – 573 mm         | 5        |
| 574 – 858 mm         | 4        |
| 859 – 1133 mm        | 3        |

- | Attenzione: I numeri di articolo sotto riportati non riguardano morsetti intermedi per modulo, né morsetti finali per modulo. Questi devono essere ordinati separatamente in funzione dell'altezza del telaio e del numero di moduli (cfr. listino prezzi: SunTop III)!
- | Per le richieste di adattamento del SunForte, potete usare il nostro modulo raccolta dati.
- | **Tempi di consegna:** 2 settimane dalla ricezione dell'ordine scritto, franco magazzino

### Listino prezzi – SunForte

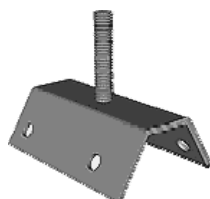
|                         | Art.-n°    | Prezzo   |
|-------------------------|------------|----------|
| SunForte 15°            | 60-710-048 | 418,81 € |
| SunForte 15° Potenziato | 60-710-049 | 583,88 € |
| SunForte 25°            | 60-710-050 | 432,24 € |
| SunForte 25° Potenziato | 60-710-051 | 616,89 € |
| SunForte 35°            | 60-710-052 | 462,97 € |
| SunForte 35° Potenziato | 60-710-053 | 647,59 € |
| SunForte 45°            | 60-710-054 | 515,94 € |
| SunForte 45° Potenziato | 60-710-055 | 700,56 € |

## 1.2 Componenti speciali

### 1.2.1 Connessioni a tetti di metallo

#### Piastra di adattamento per lamiera di metallo trapezoidale

##### Descrizione



#### Piastra di adattamento per lamiera di metallo trapezoidale

Fissaggio delle installazioni FV su copertura di lamiera profilata senza dover accedere alla sottocostruzione del tetto



Con questo tipo di fissaggio, il manto del tetto, ossia la copertura di lamiera profilata e il relativo fissaggio, deve essere in grado di sopportare tutti gli eventuali carichi. Il cliente è l'unico responsabile della verifica di questo requisito. Per questo tipo di fissaggio, Conergy Italia S.p.A. non eseguirà controlli statici circa l'idoneità del tetto.

#### Note

- | Il tipo e la forma della piastra di adattamento dipendono dalla forma della copertura di lamiera profilata.
- | Considerata la molteplicità delle forme, non abbiamo nei nostri stock le piastre di adattamento; produciamo, pertanto, le forme specifiche su ordinazione.
- | Per eventuali richieste d'informazioni, potete compilare il nostro modulo raccolta dati per gancio trapezoidale e inviarlo all'ufficio commerciale. Sarà così possibile ottenere un preventivo completo di prezzo e numero d'articolo che dovrà essere usato per l'eventuale ordine.
- | La piastra di adattamento standard presenta un'asta filettata saldata M10 (altre su richiesta).
- | **Tempi di consegna:** Le merci partono franco fabbrica entro 3-4 settimane dalla ricezione dell'ordine scritto
- | L'installazione delle guide base SunTop sulla piastra di adattamento richiede la seguente minuteria supplementare:

| Quantità | Descrizione                      | Art.-n°           | Prezzo        |
|----------|----------------------------------|-------------------|---------------|
| 1        | Staffa STIII per vite M10        | *                 | *             |
| 1        | Fissaggio guida standard         | *                 | *             |
| 4        | Vite perforante JT3 6x25-E16 A2* | <b>60-806-170</b> | <b>0,80 €</b> |
| 2        | Dado esagonale M10 A2            | <b>60-807-030</b> | <b>0,23 €</b> |
| 2        | Rondella 10.5 A2                 | <b>60-807-026</b> | <b>0,03 €</b> |

\* cfr. Set minuteria SunTop (pezzi singoli non disponibili)

- | In opzione, è possibile ordinare nastri EPDM supplementari per la piastra di adattamento:

|                              | Pezzo singolo     |
|------------------------------|-------------------|
| EPDM                         | <b>60-809-056</b> |
| (120 x 1 mm, lunghezza 10 m) | <b>56,01 €</b>    |

## Fissaggio per tetti in metallo

### Descrizione



### Clamp per tetto in metallo

Fissaggio su tetti tipo in metallo con orditura senza penetrazione

|                             |                              |
|-----------------------------|------------------------------|
| Clamp su lamiere metalliche | Pezzo singolo                |
|                             | <b>60-805-029</b><br>23,71 € |



### Clamp per tetto Kalzip

Fissaggio su tetti tipo Kalzip senza perforazioni

|                        |                              |
|------------------------|------------------------------|
| Clamp per tetto Kalzip | Pezzo singolo                |
|                        | <b>60-805-030</b><br>24,41 € |



### Clamp per tetto Zambelli

Fissaggio su tetti tipo Zambelli senza perforazioni

|                          |                              |
|--------------------------|------------------------------|
| Clamp per tetto Zambelli | Pezzo singolo                |
|                          | <b>60-805-031</b><br>26,68 € |

## 1.2.2 Protezione antifurto

### Viti/bulloni di sicurezza con innesto TX

Sicurezza meccanica supplementare contro il furto del modulo

- | Viti/bulloni di sicurezza con testa tonda, innesto TX e perno di sicurezza
- | Viti/bulloni di sicurezza a testa svasata, innesto TX e perno di sicurezza
- | Viti di sicurezza per lamiera di metallo a testa svasata con calotta, innesto TX e perno di sicurezza

### Viti/bulloni di sicurezza con innesto AW

Sicurezza meccanica supplementare contro il furto del modulo

- | Viti/bulloni di sicurezza con innesto AW 40 e tappo a tenuta:
- | Con filettatura metrica (acciaio zincato, blu passivato)
- | Con filettatura ancoraggio a vite (acciaio zincato, blu passivato)
- | Con filettatura legno (acciaio, rivestito Ruspert-II)

### Colla di sicurezza per viti/bulloni

Sicurezza meccanica supplementare contro il furto del modulo

### Viti di copertura

Sicurezza meccanica supplementare contro il furto del modulo

- | Le viti di copertura sono realizzate in zinco stampato
- | Dopo il fissaggio, è necessario martellare le teste delle viti
- | Per viti delle seguenti dimensioni: TX10, TX15, TX20, TX25, TX30, TX40