



CONERGY

LISTINO PREZZI 02/2012

Moduli Fotovoltaici

CONERGY POWERPLUS

Modulo FV con celle in Silicio

- | Tolleranza solo positiva -0/+3%
- | Dimensioni:
 - P ed M: 1.651 x 986 x 46 mm
 - MC: 1.335 x 986 x 46 mm
- | Peso: P ed M 19 kg / MC 15,5 kg
- | Cella a 3 bus-bar
- ! Resistenza al carico: 6.000 Pa
- | Cornice a profilo aperto
- ! Resistenti da -40 a +85 °C
- ! Garanzia PremiumPlus 12 anni
- ! Garanzia potenza lineare 25 anni >82%
- | Certificato IEC 61215 ed. 2
- ! Certificato IEC 61730
- ! Certificato IEC 61701 (resistenza alla salsedine)
- ! Resistente all'ammoniaca
- | Resistenti alla grandine

Made in Europe



Policristallino	Potenza ¹	Codice prodotto	Prezzo*
Conergy PowePlus 230 P	230 Wp	2400003814	348,29 €
Conergy PowePlus 235 P	235 Wp	2400003815	355,86 €
Conergy PowePlus 240 P	240 Wp	2400003816	363,43 €
Conergy PowePlus 245 P**	245 Wp	2400003888	371,00 €

**secondo disponibilità



Monocrystallino	Potenza ¹	Codice prodotto	Prezzo*
Conergy PowePlus 235 M	235 Wp	2400004025	389,43 €
Conergy PowePlus 240 M	240 Wp	2400004026	397,71 €
Conergy PowePlus 245 M	245 Wp	2400004027	406,00 €
Conergy PowePlus 250 M	250 Wp	2400004028	414,29 €
Conergy PowePlus 255 M**	255 Wp	2400004029	422,57 €

Conergy PowerPlus Monocrystallino disponibile su richiesta anche in versione Noir con cornice e backsheet nere

**secondo disponibilità



Monocrystallino Compatto	Potenza ¹	Codice prodotto	Prezzo*
Conergy PowePlus 190 MC	190Wp	2400004187	317,57 €
Conergy PowePlus 195 MC	195 Wp	2400004188	325,93 €
Conergy PowePlus 200 MC	200 Wp	2400004189	334,29 €

CONERGY EcoPro

- | Tolleranza positiva -0/+3%
- | Dimensioni: 1.651 x 986 x 46 mm
- | Peso: 18,8 kg
- | Cella a 3 bus-bar
- ! Resistenza al carico: 5.400 Pa
- | Cornice a profilo aperto
- ! Resistenti da -40 a +85 °C
- ! Garanzia standard 10 anni
- ! Garanzia potenza 12/90% - 25/80%
- | Certificato IEC 61215 ed. 2
- ! Certificato IEC 61730

Made in Europe



Policristallino	Potenza ¹	Codice prodotto	Prezzo*
Conergy EcoPro 225 P	225 Wp	2400004272	305,36 €
Conergy EcoPro 230 P	230 Wp	2400004256	312,14 €
Conergy EcoPro 235 P	235 Wp	2400004257	318,93 €
Conergy EcoPro 240 P	240 Wp	2400004258	325,71 €
Conergy EcoPro 245 P**	245 Wp	2400004259	332,50 €

**secondo disponibilità

*I prezzi indicati si intendono IVA esclusa

¹ Standard Test Condition definite come: irraggiamento di 1.000 W/m² con densità spettrale pari a 1,5 AM e temperatura delle celle pari a 25 °C.

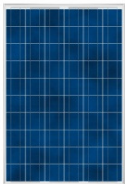
Moduli Fotovoltaici

CONERGY serie PM

Modulo FV con celle in Silicio

- | Tolleranza solo positiva -0/+3%
- | Dimensioni: 1.668 x 1.000 x 40 mm
- | Peso: 20 kg
- | Cella a 2 bus-bar
- ! Garanzia standard 10 anni
- ! Garanzia potenza 10/90% - 25/80%
- | IEC 61215 ed. 2 - IEC 61730

Made in Europe



Policristallino	Potenza ¹	Codice prodotto	Prezzo*
Conergy PM 235 P	235 Wp	2400003496	312,21 €
Conergy PM 240 P	240 Wp	2400003497	318,86 €
Conergy PM 245 P**	245 Wp	2400004158	325,50 €

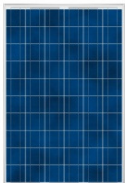
**secondo disponibilità

CONERGY serie PM

Modulo FV con celle in Silicio

- | Tolleranza solo positiva -0/+3%
- | Dimensioni: 1.668 x 1.000 x 40 mm
- | Peso: 20 kg
- | Cella a 2 bus-bar
- ! Garanzia standard 10 anni
- ! Garanzia potenza 10/90% - 25/80%
- | IEC 61215 ed. 2 - IEC 61730

Made in Asia



Policristallino	Potenza ¹	Codice prodotto	Prezzo*
Conergy PM 235 P	235 Wp	2400003486	265,21 €
Conergy PM 240 P	240 Wp	2400003487	270,86 €
Conergy PM 245 P**	245 Wp	2400004156	276,50 €

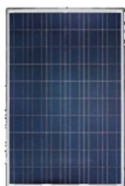
**secondo disponibilità

CONERGY serie PH

Modulo FV con celle in Silicio

- | Tolleranza -0/+3%
- | Dimensioni: 1.652 x 994 x 45 mm
- | Peso: 20 kg
- | Cella a 3 bus-bar
- | IEC 61215 ed. 2 - IEC 61730
- ! Garanzia standard 10 anni
- ! Garanzia potenza 10/90% - 25/80%

Made in Asia



Policristallino	Potenza ¹	Codice prodotto	Prezzo*
Conergy PH 235 P	235 Wp	2400003539	265,21 €
Conergy PH 240 P	240 Wp	2400003540	270,86 €

First Solar

Modulo FV a film sottile in CdTe

- | Tolleranza +/-5%
- | Dimensioni: 1.200 x 600 x 6,8 mm
- | Peso: 12 kg
- | IEC 61646 ed. 2 - IEC 61730
- ! Garanzia standard 10 anni
- ! Garanzia potenza 10/90% - 25/80%



Policristallino	Potenza ¹	Codice prodotto	Prezzo*
First solar FS-377	77,5 Wp	2400002697	79,71 €
First solar FS-380	80,0 Wp	2400003426	84,57 €
First solar FS-382	82,5 Wp	2400003430	89,57 €
First solar FS-385	85,0 Wp	2400003434	93,50 €

*I prezzi indicati si intendono IVA esclusa

¹ Standard Test Condition definite come: irraggiamento di 1.000 W/m2 con densità spettrale pari a 1,5 AM e temperatura delle celle pari a 25° C.

Inverter Fotovoltaici

CONERGY IPG S

Inverter monofase

- | Senza trasformatore
- | Tensione massima 940 V
- | Ampio range di tensione MPP
- | Efficienza fino al 97,7%
- | Efficienza europea fino al 97%
- | Protezione IP65
- | Garanzia estendibile fino a 25 anni
- | Dimensioni: 390 x 675 x 229 mm
- | Peso: 22 kg



	η	Codice prodotto	Prezzo*
Conergy IPG 3S <i>P_{DC nom} = 3 kW - P_{AC} = 3 kW</i>	97,5%	2400002371	1.794,55 €
Conergy IPG 4S <i>P_{DC nom} = 4 kW - P_{AC} = 4 kW</i>	97,6%	2400002372	1.887,27 €
Conergy IPG 5S <i>P_{DC nom} = 5 kW - P_{AC} = 5 kW</i>	97,7%	2400002373	2.161,82 €
Estensione garanzia a 10 anni		2600000024	323,64 €
Estensione garanzia a 15 anni		2600000025	su richiesta
Estensione garanzia a 20 anni		2600000026	su richiesta

CONERGY IPG T

Inverter trifase

- | Senza trasformatore
- | Tensione massima 1.000 V
- | Ampio range di tensione MPP
- | Efficienza fino al 98%
- | Efficienza europea fino al 97,4%
- | Protezione IP65
- | Garanzia estendibile fino a 20 anni
- | Dimensioni: 510 x 790 x 245 mm
- | Peso: 44 kg



Conergy IPG 8T <i>P_{DC nom} = 8,7 kW - P_{AC} = 8 kW</i>	98,0%	2400003353	3.970,91 €
Conergy IPG 11T <i>P_{DC nom} = 12 kW - P_{AC} = 11 kW</i>	98,0%	2400003354	4.540,00 €
Conergy IPG 15T <i>P_{DC nom} = 15 kW - P_{AC} = 15 kW</i>	98,0%	2400003355	4.792,73 €
Estensione garanzia a 10 anni		2600000052	570,91 €
Estensione garanzia a 15 anni		2600000053	su richiesta
Estensione garanzia a 20 anni		2600000054	su richiesta

CONERGY IPG C

Inverter centrale

- | Senza trasformatore
- | Tensione massima 1.000 V
- | Ampio range di tensione MPP
- | Efficienza fino al 98,8%
- | Efficienza europea fino al 97,8%
- | Protezione IP20
- | Dimensioni: 1.600 x 1.800 x 800 mm
- | Peso: 1.250 kg



Conergy IPG 200C <i>P_{DC max} = 260 kW - P_{AC} = 200 kVA</i>	98,7%	2400002657	64.909,09 €
Conergy IPG 300C <i>P_{DC max} = 360 kW - P_{AC} = 300 kVA</i>	98,7%	2400002658	80.181,82 €
NEW ► Conergy IPG 350C <i>P_{DC max} = 400 kW - P_{AC} = 350 kVA</i>	98,8%	2400003411	88.534,55 €
NEW ► Conergy IPG 250C <i>Con trasformatore - P_{DC max} = 300 kW - P_{AC} = 250 kVA</i>	98,8%	2400003410	83.045,45 €

Inverter Fotovoltaici

CONERGY IPG K

Inverter centrale

- | Tensione massima 965 V
- | Ampio range di tensione MPP
- | Efficienza europea fino al 97,4%
- ! Protezione IP20
- | Garanzia 2 anni



	η	Codice prodotto	Prezzo*
Conergy IPG 110K	97,6%	240000269	35.700,00 €
<i>P_{DC} max = 110 kW - P_{AC} = 100 kW</i>			
<i>Dimensioni: 1.210 x 1.800 x 800 mm - Peso: 1.220 kg</i>			

* disponibile fino ad esaurimento scorte

CONERGY CIS 400 - 1400

Inverter centrale

- | Tensione massima 1.000 V
- | Ampio range di tensione MPP
- | Efficienza fino al 98,2%
- | Efficienza europea fino al 97,4%
- ! Protezione IP54
- | Garanzia 2 anni
- | Cabina prefabbricata in calcestruzzo



Conergy CIS 400	98,1%	2400002825	293.082,55 €
<i>P_{DC} max = 480 kW - P_{AC} = 400 kW</i>			
Conergy CIS 500	98,1%	2400002826	315.034,48 €
<i>P_{DC} max = 600 kW - P_{AC} = 500 kW</i>			
Conergy CIS 600	98,2%	2400002827	352.183,91 €
<i>P_{DC} max = 720 kW - P_{AC} = 600 kW</i>			
Conergy CIS 700	98,1%	2400002828	389.333,33 €
<i>P_{DC} max = 840 kW - P_{AC} = 700 kW</i>			
Conergy CIS 800	98,1%	2400002829	436.932,08 €
<i>P_{DC} max = 960 kW - P_{AC} = 800 kW</i>			
Conergy CIS 900	98,2%	2400002830	474.081,50 €
<i>P_{DC} max = 1.080 kW - P_{AC} = 900 kW</i>			
Conergy CIS 1000	98,1%	2400002831	511.230,93 €
<i>P_{DC} max = 1.200 kW - P_{AC} = 1.000 kW</i>			
NEW ► Conergy CIS 1050	98,1%	2400003625	502.612,33 €
<i>P_{DC} max = 1.200 kW - P_{AC} = 1.000 kW</i>			
Conergy CIS 1100	98,1%	2400002832	548.380,36 €
<i>P_{DC} max = 1.320 kW - P_{AC} = 1.100 kW</i>			
Conergy CIS 1200	98,2%	2400002833	585.529,78 €
<i>P_{DC} max = 1.440 kW - P_{AC} = 1.200 kW</i>			
NEW ► Conergy CIS 1400	98,2%	2400003626	626.959,25 €
<i>P_{DC} max = 1.440 kW - P_{AC} = 1.200 kW</i>			

Kit di collegamento al computer
per il settaggio degli inverter IPG

Conergy IPG Setup Tool	2400000338	404,93 €
-------------------------------	------------	-----------------

VISION BOX

Sistema di monitoraggio

- | Gestione fino a 60 dispositivi
- | Touch screen
- | Comunicazione CAN bus
- | USB per download dati



Conergy VisionBox	2400002227	1.032,73 €
Sensore digitale per VisionBox	2400002428	378,63 €
Cavo di estens. per sensore digitale	2400002493	254,60 €
Supporto per sensore digitale	2400002491	32,64 €

SMART CONNECT

Monitoraggio di stringa

- | Quadro di parallelo intelligente
- | Controlla fino a 8 stringhe
- | Fino a 20 A per stringa



Conergy SmartConnect	2400002843	3.481,67 €
CAN Converter	2400000983	295,94 €
CAN Distributor	2400000984	557,07 €



Inverter Fotovoltaici

SMA serie Sunny Boy

Inverter con trasformatore

- | Un inseguitore MPP
- | Efficienza fino al 95%
- | Garanzia sul prodotto 5 anni
- ! Protezione IP65
- | Garanzia estendibile fino a 25 anni



	η	Codice prodotto	Prezzo
Sunny Boy SB 3800	94,3%	2400000553	2.246,54 €
$P_{DC\ max} = 4.100\ W - P_{AC} = 3.800\ W - V_{in\ max} = 600\ V$			

SMA serie Sunny Boy

Inverter senza trasformatore

- | Fino a due inseguitori MPP
- | Efficienza fino al 97%
- | Garanzia sul prodotto 5 anni
- ! Protezione IP65
- | Garanzia estendibile fino a 25 anni



	η	Codice prodotto	Prezzo
Sunny Boy SB 3000 TL -20	96,0%	2400001781	2.113,48 €
$P_{DC\ max} = 3.200\ W - P_{AC} = 3.000\ W - V_{in\ max} = 440\ V$			

SMA serie Sunny Mini Central

Inverter con trasformatore

- | Un inseguitore MPP
- | Efficienza fino al 96,2%
- | Garanzia sul prodotto 5 anni
- ! Protezione IP65
- | Garanzia estendibile fino a 25 anni



	η	Codice prodotto	Prezzo
Sunny MiniCentral 7000 HV	96,2%	2400000629	3.628,56 €
$P_{DC\ max} = 7.500\ W - P_{AC} = 7.000\ W - V_{in\ max} = 800\ V$			

SMA serie Sunny Mini Central

Inverter senza trasformatore

- | Un inseguitore MPP
- | Efficienza fino al 98%
- | Garanzia sul prodotto 5 anni
- ! Protezione IP65
- | Garanzia estendibile fino a 25 anni



	η	Codice prodotto	Prezzo
Sunny MiniCentral 7000 TL	98,0%	2400000641	3.442,50 €
$P_{DC\ max} = 7.200\ W - P_{AC} = 7.000\ W - V_{in\ max} = 700\ V$			
Sunny MiniCentral 10000 TL	98,0%	2400002081	4.032,21 €
$P_{DC\ max} = 10.350\ W - P_{AC} = 10.000\ W - V_{in\ max} = 700\ V$			
Sunny MiniCentral 11000 TL	98,0%	2400002080	4.269,40 €
$P_{DC\ max} = 11.400\ W - P_{AC} = 11.000\ W - V_{in\ max} = 700\ V$			

Sistemi di monitoraggio



MONITORAGGIO PER INVERTER SMA

- | Modulari
- | Possibilità di comunicazione radio
- | Garanzia 5 anni



	Codice prodotto	Prezzo
Sunny WebBox, monitoraggio via internet	2400001928	755,52 €
Interfaccia RS 485 per inverter Sunny Boy	2400001050	120,11 €
Interfaccia RS 485 per inverter Sunny Mini Central	2400001052	124,12 €
Sunny Sensor Box	2400001175	501,61 €
Interfaccia RS 485 per inverter SB 3000/4000/5000TI-20	2400001792	135,78 €
Sunny Beam Bluetooth	2400002186	244,02 €
Net Piggy Back Bluetooth	2400002206	135,78 €
Sunny Beam Repeater	2400001184	452,40 €

Accessori per inverter SMA



	Codice prodotto	Prezzo
Ground kit per polo positivo (ESHV-P-NR)	2400000466	97,92 €
Ground kit per polo negativo (ESHV-N-NR)	2400000465	97,92 €

Sistemi di montaggio

CONERGY SUN TOP

Sistema non integrato

- | Sistema universale per tetti inclinati
- | Adatto a qualsiasi copertura
- | Per moduli con/senza telaio
- | Montaggio rapido
- ! Componenti in alluminio e acciaio
- | Garanzia 10 anni



	Codice prodotto	Prezzo*
Conergy SunTop¹ <i>Tetti inclinati, con tegole, moduli in verticale</i>	60-999-001	0,40 €/Wp
Conergy SunTop¹ <i>Tetti inclinati, con tegole, moduli in orizzontale</i>	60-999-001	0,46 €/Wp
Conergy SunTop per First Solar² <i>Tetti inclinati, fissaggio moduli FirstSolar in verticale</i>	60-999-003	1,05 €/Wp
Conergy SunTop per First Solar² <i>Tetti inclinati, fissaggio moduli FirstSolar in orizzontale</i>	60-999-003	0,65 €/Wp

CONERGY SUN TOP TRAPEZ

Sistema per lamiera grecate

- | Per moduli con telaio disposti in orizzontale o verticale
- ! Rapido e semplice da montare
- ! Componenti in alluminio e acciaio
- | Garanzia 10 anni

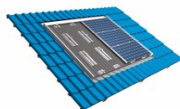


Conergy SunTop Trapez¹ <i>Montaggio moduli in verticale</i>	60-999-001	0,24 €/Wp
Conergy SunTop Trapez¹ <i>Montaggio moduli in orizzontale</i>	60-999-001	0,18 €/Wp

CONERGY SOLAR DELTA

Sistema integrato

- | Per moduli con e senza telaio
- | Realizza l'impermeabilizzazione della copertura con lamiera ondulata
- | Montaggio rapido
- ! Componenti in alluminio e acciaio
- | Garanzia 10 anni



Conergy SolarDelta¹ <i>Tetti inclinati, moduli in orizzontale</i>	60-999-001	1,25 €/Wp
Conergy SolarDelta¹ <i>Tetti inclinati, moduli in verticale</i>	60-999-001	1,00 €/Wp

CONERGY SOLAR FAMULUS

Sistema per tetti piani

- | Sistema universale per tetti piani
- | Per moduli con/senza telaio
- | Montaggio rapido
- ! Componenti in alluminio e acciaio
- | Garanzia 10 anni



Conergy SolarFamulus¹ <i>Moduli in verticale (max 11 moduli per fila)</i>	60-999-001	0,40 €/Wp
Conergy SolarFamulus¹ <i>Moduli in orizzontale (max 7 moduli per fila)</i>	60-999-002	0,60 €/Wp

CONERGY SOLAR FAMULUS AIR

Sistema per tetti piani

- | Inclinazione standard 15°
- | Evita la foratura del tetto
- | Per moduli con telaio
- | Montaggio rapido
- ! Componenti in alluminio e acciaio
- | Garanzia 10 anni



Conergy SolarFamulus Air¹ <i>Moduli solo in orizzontale</i>	60-999-001	0,78 €/Wp
--	------------	---------------------

Con inclinazione 15°, l'altezza massima dei moduli rispetto al piano è pari a 35 cm

PRODOTTO ACQUISTABILE SOLO PREVIA VALUTAZIONE TECNICA DEL PROGETTO ESEGUITA DA CONERGY AG

¹ Prezzi indicativi calcolati con l'impiego di moduli PowerPlus 240P

² Prezzi indicativi calcolati con l'impiego di moduli FirstSolar FS-380

*I prezzi indicati si intendono IVA esclusa

Sistemi di montaggio

CONERGY SOLAR LINEA

Sistema per campi liberi

- | Sistema universale per campi liberi
- | Adatto a qualsiasi terreno
- | Per moduli con/senza telaio
- | Montaggio rapido
- ! Componenti in alluminio e acciaio
- | Garanzia 10 anni



	Codice prodotto	Prezzo*
Conergy SolarLinea I¹ <i>Moduli cristallini in verticale</i>	60-999-030	0,45 €/Wp
Conergy SolarLinea II¹ <i>Due moduli cristallini in verticale</i>	60-999-033	0,55 €/Wp
Conergy SolarLinea I - First Solar² <i>Moduli FirstSolar in verticale</i>	60-999-031	1,00 €/Wp

CONERGY SOLAR GIGANT

Sistema per campi liberi

- | Sistema universale per campi liberi
- | Adatto a qualsiasi terreno
- | Per moduli con/senza telaio
- | Montaggio rapido
- ! Componenti in alluminio e acciaio
- | Garanzia 10 anni



Conergy SolarGigant¹ <i>Struttura per 24 moduli PowerPlus in verticale</i>	60-999-040	3.557,36 €
Conergy SolarGigant <i>Struttura per 24 moduli serie P in verticale</i>	60-999-041	3.482,15 €
Conergy SolarGigant - First Solar² <i>Struttura con 48 moduli FirstSolar in orizzontale</i>	60-999-042	3.780,26 €

Sistemi Completi

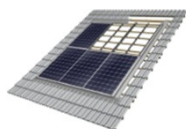


CONERGY COMPLETE 200

Sistema integrato innovativo

Sistema completo per la realizzazione dell'impianto fotovoltaico, comprendente **moduli laminati cristallini Conergy PowerPlus, sistema di montaggio dedicato ed inverter della serie Conergy IPG S**

- | Sistema universale per tetti inclinati
- | Adatto a qualsiasi copertura
- | Per tetti con inclinazione >16°
- | Montaggio rapido a sovrapposizione
- ! Componenti in alluminio e acciaio
- | Può contribuire all'accesso alla tariffa incentivante per l'integrazione con innovazione
- | Design total noir
- | Superficie fotovoltaica impermeabile
- | Tutti i vantaggi dei moduli PowerPlus
- | Moduli laminati con tolleranza 0/+3%



SOLUZIONE COMPLETA	Codice prodotto	Prezzo*
Complete 200 installazione da 3 a 5 kW <i>Modulo + struttura + inverter con garanzia 10 anni</i>	?	4,55 €/Wp
Complete 200 installazione da 6 a 10 kW <i>Modulo + struttura + inverter con garanzia 10 anni</i>	?	4,30 €/Wp
Complete 200 installazione da 11 a 20 kW <i>Modulo + struttura + inverter con garanzia 10 anni</i>	?	4,00 €/Wp
SOLUZIONE OPZIONALE SENZA INVERTER		
Complete 200 installazione da 3 a 5 kW <i>Modulo + struttura</i>	?	3,63 €/Wp
Complete 200 installazione da 6 a 10 kW <i>Modulo + struttura</i>	?	3,47 €/Wp
Complete 200 installazione da 11 a 20 kW <i>Modulo + struttura</i>	?	3,37 €/Wp

¹ Prezzi indicativi calcolati con l'impiego di moduli PowerPlus 240P

² Prezzi indicativi calcolati con l'impiego di moduli FirstSolar FS-380

*I prezzi indicati si intendono IVA esclusa

Accessori

SEZIONATORI

Con/senza scaricatore

| Isolamento fino a 5 stringhe



	Codice prodotto	Prezzo*
Conergy DCD 5-1 25/900 <i>Sez. bipolare per una stringa, I_{max} 25A</i>	2400002002	258,27 €
Conergy DCD 5-1 25/900 II+III <i>Sez. bipolare per una stringa, I_{max} 25, con scaricatore</i>	2400002004	503,44 €
Conergy Extender 8-1 <i>Quadro parallelo stringhe a 8 ingressi e 1 uscita</i>	63-107-205	219,22 €

COLLAUDO

| Verifica impianti mono e trifase
| Collaudo in accordo con D.M.
19/02/2007



Solar 200 <i>Conformità D.M. 37/04</i>	63-102-752	1.038,89 €
Solar 300 N <i>Per tutte le prove di efficienza su impianto FV</i>	63-102-746	4.165,56 €

CONTATORI DI ENERGIA

Certificazione UTF e MID

| Tensione di alimentazione 230 V, 50 Hz, precisione classe 1
| Visualizzatore meccanico a 7 cifre con 7 cifre decimali
! Morsetti sigillati
| Montaggio su guida DIN



KIT Contatore +3 TADK2 da 100A <i>Struttura per 24 moduli iPowerPlus n verticale</i>	2400002466	1.695,70 €
KIT Contatore +3 TADK2 da 150A <i>Struttura per 24 moduli serie P in verticale</i>	2400002467	1.695,70 €
KIT Contatore +3 CTD3 da 200A <i>Struttura con 48 moduli FirstSolar in orizzontale</i>	2400002468	1.695,70 €
KIT Contatore +3 CTD3 da 250A <i>Struttura con 48 moduli FirstSolar in orizzontale</i>	2400002469	1.695,70 €
KIT Contatore +3 CTD3 da 300A <i>Struttura con 48 moduli FirstSolar in orizzontale</i>	2400002470	1.789,90 €
KIT Contatore +3 CTD3 da 400A <i>Struttura con 48 moduli FirstSolar in orizzontale</i>	2400002471	1.695,70 €
KIT Contatore ingrandito 65A <i>Struttura con 48 moduli FirstSolar in orizzontale</i>	2400002472	1.260,81 €

PROTEZIONE DI INTERFACCIA

Omologazione ENEL

| Controlla V_{min}, V_{max}, frequenza, sequenza e mancanza di fase



Interfaccia DK 5940 trifase <i>Funzionamento in TRMS, uscite su due relè 8A SPDT</i>	30-110-001	1.186,46 €
--	------------	-------------------

PANNELLO SINOTTICO

Per uso interno

| Ideale per la visualizzazione dei dati in impianti pubblici
| Visualizza potenza, produzione giornaliera/totale, risparmio CO₂



Conergy Display, standard design <i>Pannello sinottico standard</i>	2400000990	2.356,83 €
Contatore d'energia Typ IPR-1 <i>Monofase per impianti fino a 5 kW / 20 A</i>	2400001143	173,54 €
Contatore d'energia Typ IPR-3-EMU <i>Trifase per impianti fino a 63 A per fase</i>	2400001142	446,56 €
Contatore d'energia 5(6) A; EMU <i>Trifase per impianti superiori a 63 A per fase</i>	2400001144	476,33 €
Trasformatore Amperometrico <i>500/5 per correnti >63 A, una fase</i>	2400001164	158,02 €

Accessori

CONNETTORI E ACCESSORI PER IL CABLAGGIO

- | Connettori per cablaggi rapidi
- | Conformità agli standard europei
- | Facile installazione
- | Cablaggio rapido
- | Garanzia Multicontact

	Codice prodotto	Prezzo*
Cavo CAN (2 m, preconfig. con connettori)	2400001167	44,88 €
Cavo CAN (5 m, preconfig. con connettori)	2400001171	53,86 €
Kit terminatori CAN bus	2400001137	96,93 €
Connettore CAN maschio	2400001170	23,34 €
Connettore CAN femmina	2400001169	23,34 €
Cavo CAN - matassa da 100 m	2400001168	648,09 €
Cavo CAN - matassa da 500 m	2400000969	2.303,89 €
Connettore multicontact MC III maschio PV-KST3/I	2400000954	5,45 €
Connettore multicontact MC III femmina PV-KBT3/I	2400000950	6,19 €
Connettore multicontact MC III maschio PV-KST3/II	2400000936	5,42 €
Connettore multicontact MC III femmina PV-KBT3/II	2400000937	6,19 €
Connettore multicontact MC III maschio PV-KST3/III	2400000955	5,78 €
Connettore multicontact MC III femmina PV-KBT3/III	2400000951	6,52 €
Connettore multicontact MC III maschio PV-KST 3/6III	2400000958	6,43 €
Connettore multicontact MC III femmina PV-KBT 3/6III	2400000949	7,32 €
Connettore multicontact MC III PV-AZS3	2400000943	12,15 €
Connettore multicontact MC III PV-AZB3	2400000941	12,32 €
Connett. multicontact MC IV maschio PV-KST 4/6I	2400000956	3,26 €
Connett. multicontact MC IV femmina PV-KBT/6I	2400000952	4,30 €
Connett. multicontact MC IV maschio PV-KST 4/6II	2400000957	3,26 €
Connett. multicontact MC IV femmina PV-KBT/6II	2400000953	4,30 €
Connettore multicontact MC IV PV-AZS4	2400000944	12,12 €
Connettore multicontact MC IV PV-AZB4	2400000942	12,29 €
Connettore Huber+Suhner maschio 4mm²	2400000933	3,38 €
Connettore Huber+Suhner femmina 4mm²	2400000930	3,14 €
Connettore Huber+Suhner maschio 6mm²	2400000934	3,38 €
Connettore Huber+Suhner femmina 6mm²	2400000931	3,14 €
Adattatore Huber+Suhner	2400000932	17,69 €
Connettore Tyco maschio 4mm	2400002817	3,29 €
Connettore Tyco maschio 6mm	2400002818	3,29 €
Connettore Tyco femmina 4mm	2400002819	3,29 €
Connettore Tyco femmina 6mm	2400002820	3,29 €
Crimpatrice Tyco	2400002821	397,59 €
Tool di estrazione Tyco	40-106-822	91,33 €
Spelafili Tyco	40-106-823	341,09 €
Crimpatrice per connettori Huber-Suhner fino a 4 mm²	2400001823	384,49 €
Inserto per cavi e spine Huber+Suhner fino a 6 mm²	2400001824	119,09 €
Aiuto al montaggio per connettori MC3 (PV-RWZ3)	2400001362	302,14 €
Crimpatrice per cavi e spine MC3 fino a 4 mm² (PV-CZ)	2400000993	334,22 €
Crimpatrice per cavi e spine MC4 fino a 6 mm² (PV-CZM)	2400000918	589,50 €

CAVI SOLARI

- | Isolamento fino a 1000 V
- | Garantiti 20 anni

Cavo Studer Solar Betaflam 1x4mm², matassa da 100m	2400003241	172,89 €
Cavo solare Villinger 1x6mm², matassa da 100m	2400003295	191,37 €
Cavo Studer Solar Betaflam 1x4mm², matassa da 500m	2400003242	860,59 €
Cavo solare Villinger 1x6mm², matassa da 500m	2400003298	954,02 €

*I prezzi indicati si intendono IVA esclusa

ENERGIA DAL SOLE



Conergy Italia SpA

Via Zamenhof 200

36100 Vicenza

Tel. +39 0444 380 131

Fax. +39 0444 580 122

info@conergy.it

www.conergy.it

