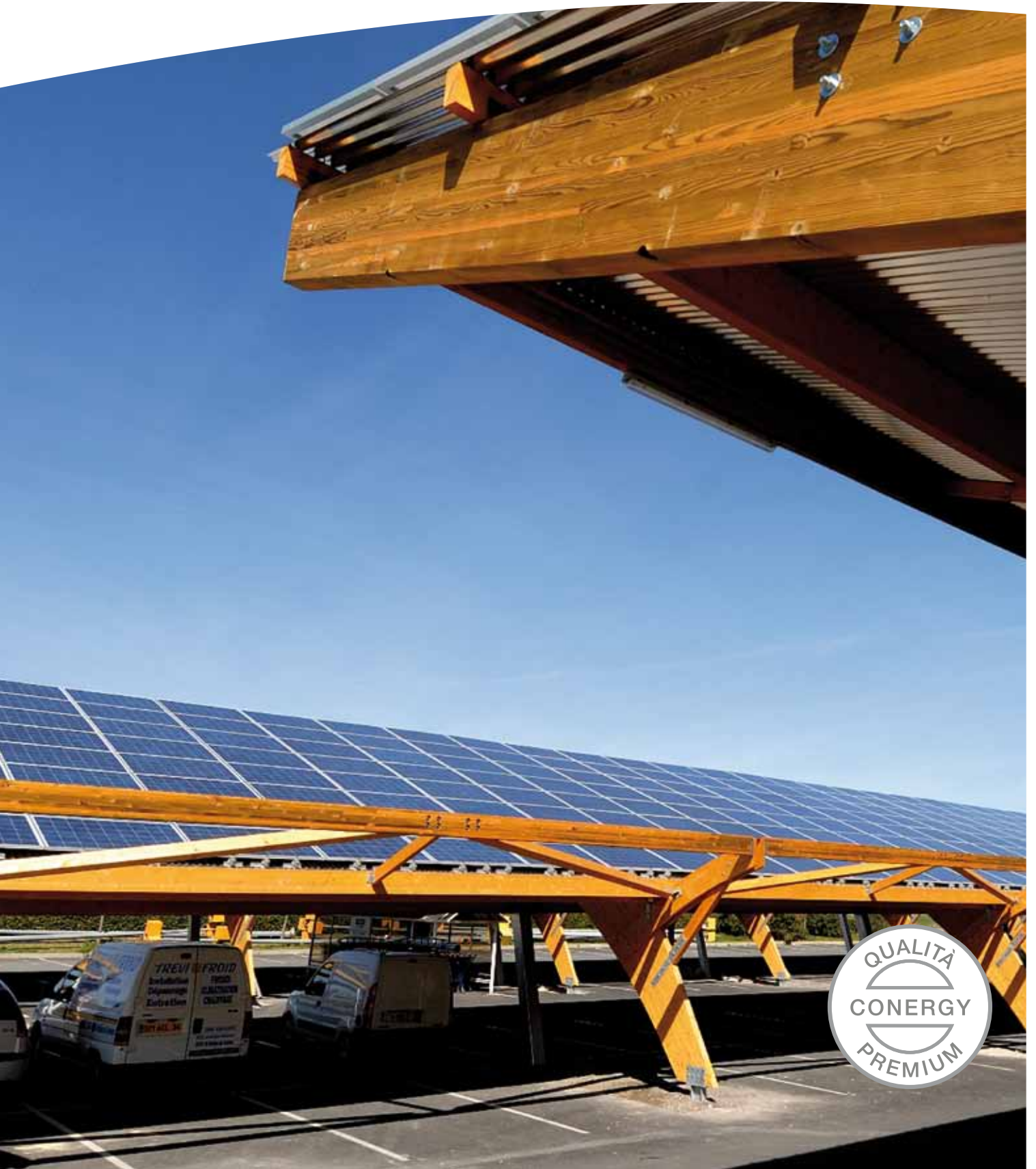




CONERGY

# Sistemi di montaggio Conergy

Robusti, flessibili, facili da montare



# Estrema sicurezza con Conergy

Conergy offre una gamma completa di componenti integrati per impianti fotovoltaici, rappresentando un unico punto di acquisto specializzato per gli operatori del settore. Oltre a moduli ed inverter, Conergy sviluppa e produce da oltre 10 anni anche sistemi di montaggio per tutti i tipi di impianto e sito applicativo che si distinguono per facilità di installazione, robustezza, lunga durata, flessibilità e limitate esigenze di manutenzione. Conergy è uno dei maggiori fornitori mondiali di sistemi di fissaggio per impianti fotovoltaici: con centinaia di MW venduti, Conergy SunTop III per impianti su tetto inclinato è, ad esempio, uno dei sistemi più usati al mondo.

## Tradizione e innovazione

I sistemi di fissaggio Conergy soddisfano le massime esigenze dal punto di vista tecnico, estetico e qualitativo. Realizzati prevalentemente in alluminio e acciaio inossidabile, garantiscono una lunga durata e una completa riciclabilità. Nello sviluppo di questi sistemi, Conergy combina da sempre la sua pluriennale

esperienza con la continua ricerca di soluzioni innovative, come la tecnologia Quickstone e le barre telescopiche.

## Soluzioni di montaggio per ogni esigenza

Per tetti piani o inclinati, per l'integrazione parziale o totale nella copertura, per impianti a terra o ad inseguimento solare: la gamma di sistemi di montaggio Conergy spazia da soluzioni preconfigurate e in parte premontate fino a strutture personalizzate in base alle diverse esigenze di installazione.

I Quickstone sono elementi di connessione brevettati che consentono di agganciare i moduli e le barre in modo semplice e veloce mediante un sistema ad incastro e fissaggio con vite a brugola.

I Quickstone consentono un fissaggio saldo e duraturo che non necessita di interventi di serraggio periodici.

Le terminazioni telescopiche consentono di dimensionare la lunghezza delle barre senza necessità di tagli, con notevole risparmio di tempo e materiale di scarto.



**Sistemi di montaggio Conergy:  
robusti, flessibili, facili da montare**

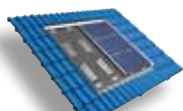


# Tutte le soluzioni per un montaggio facile e veloce

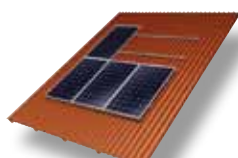
## Tetto inclinato



**Conergy SunTop III**  
(integrazione parziale)



**Conergy SolarDelta**  
(integrazione totale)



**Conergy SunTop Trapez**  
(integrazione parziale per tutti i tipi di tetto)



**Conergy SolarFamulus II**



**Conergy SolarSimplex**

## Terreno



**Conergy SolaGiant**



**Conergy SolarLinea**



**Conergy SolarLinea III**



**Conergy SolarLinea V**

Sistema	Superficie montaggio	Integrazione impianto	Tipologia moduli	Orientamento moduli
Conergy SunTop III	Tetto inclinato	Parziale	Con telaio Senza telaio	Verticale Orizzontale
Conergy SolarDelta	Tetto inclinato	Totale	Con telaio Senza telaio	Verticale Orizzontale
Conergy SunTop Trapez	Tetto inclinato Tetto piano	Parziale	Con telaio Senza telaio	Verticale Orizzontale
Conergy SolarFamulus II	Tetto piano Terreno	Parziale Non integrato	Con telaio Senza telaio	Verticale Orizzontale
Conergy SolarSimplex	Tetto piano Terreno	Parziale Non integrato	Con telaio	Orizzontale
Conergy SolarGigant III	Terreno	Non integrato	Con telaio Senza telaio	Verticale Orizzontale
Conergy SunForte	Terreno	Non integrato	Con telaio Senza telaio	Orizzontale
Conergy SolarLinea	Terreno	Non integrato	Con telaio Senza telaio	Verticale Orizzontale

I sistemi di montaggio Conergy sono forniti con 10 anni di garanzia sul prodotto. Per facilitare il dimensionamento dei sistemi, sono disponibili gratuitamente i programmi di configurazione, scaricabili anche dal sito Conergy.

# Tetto inclinato

## Integrazione parziale

### Il genio universale per montaggi su tetto: Conergy SunTop III

- | Sistema universale per il montaggio su tetti inclinati con qualsiasi copertura.
- | Per moduli con o senza telaio disposti in orizzontale o verticale.
- | Montaggio rapido e senza tagli grazie alle speciali guide di base, alle connessioni Quickstone e alle terminazioni telescopiche brevettate.
- | Elevata percentuale di elementi premontati.
- | Montaggio con pochi utensili.
- | Le barre in alluminio garantiscono lunga durata e minima manutenzione.



## Integrazione totale

### Soluzioni innovative per impianti integrati: Conergy SolarDelta

- | Sistema per l'integrazione totale degli impianti fotovoltaici su ogni tipo di copertura inclinata fino a 45°.
- | Per moduli con o senza telaio disposti in orizzontale o verticale.
- | Applicabile su tetti residenziali o industriali, pensiline, frangisole, gazebo, ecc.
- | Sostituisce il manto di copertura del tetto assicurando le stesse prestazioni in termini di resistenza, tenuta all'acqua e ai carichi di neve e ventilazione.
- | Consente di integrare ogni tipo di modulo su ogni tipo di copertura a falda, anche in presenza di camini, lucernari, ecc.
- | I componenti preconfigurati e le connessioni Quickstone rendono il montaggio facile e veloce.
- | I materiali impiegati resistono alla corrosione garantendo lunga durata e minima manutenzione.
- | Ideale per la sostituzione di amianto grazie alla conformazione ondulata della lamiera.



# Tetto piano

## Moduli in fila fino a 12 metri: Conergy SolarFamulus II

- | Sistema di montaggio su tetti piani e superfici libere.
- | Consente di affiancare i moduli per una lunghezza fino a 12 metri con un'unica struttura.
- | Per moduli con o senza telaio disposti in orizzontale o verticale.
- | Inclinazione standard 20°-25°-30°; su richiesta può essere fornito con altri angoli di incidenza.
- | La gamba inclinabile permette di variare autonomamente l'inclinazione durante l'anno ed incrementare la produzione fino a 4-5% in più.
- | Componenti preconfigurati a seconda del tipo e della disposizione dei moduli.
- | Versione premontata disponibile su richiesta.
- | I materiali impiegati garantiscono elevata resistenza alla corrosione e lunga durata.
- | Ripiegato, il sistema ha un ingombro ridotto, facilitando trasporto e stoccaggio.
- | Stabilità testata secondo gli standard di settore.



## Semplice di nome e di fatto: Conergy SolarSimplex

- | Sistema per il montaggio su tetti piani o terreno.
- | Per moduli intelaiati disposti in orizzontale.
- | Composto da cassa in plastica, due guide di supporto in alluminio e necessarie viti.
- | Sistema compatto e con peso ridotto (ca. 4 kg).
- | Impilabile e facilmente trasportabile sul tetto.
- | Assemblaggio semplice e veloce.
- | Certificato dall'ente TÜV Rheinland.



# Tetto piano e inclinato

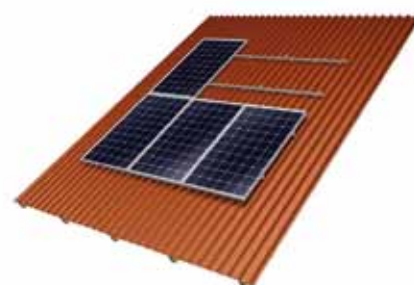
## Integrazione parziale

**Soluzione innovativa per le coperture in lamiera grecata:**

**Conergy SunTop Trapez**

- | Sistema universale per il montaggio su tetti inclinati o piani con copertura in lamiera grecata.
- | Per moduli con telaio disposti in orizzontale o verticale.
- | Possibilità di coprire con i moduli l'intera copertura massimizzando la potenza.
- | Montaggio rapido e senza tagli grazie alle speciali guide di base, al gancio ad uncino e alle terminazioni telescopiche brevettate.
- | Montaggio rapido ed economico, con pochi utensili.
- | Le barre in alluminio garantiscono lunga durata e minima manutenzione.

**NOVITÀ**



# Superfici libere

## Per impianti di grandi dimensioni:

### Conergy SolarGiant

- | Sistema per il montaggio di impianti di grandi dimensioni su superfici libere.
- | Per moduli con o senza telaio disposti in orizzontale o verticale.
- | Inclinazione struttura 15° - 35°.
- | Consente di disporre i moduli in un numero di righe e colonne a piacere per un'area totale di 45 m<sup>2</sup> con una sola struttura.
- | Dotato di struttura in alluminio, garantisce lunga durata e scarse esigenze di manutenzione.
- | Le guide di inserimento a scorrimento o, in alternativa, le connessioni Quickstone rendono il montaggio dei moduli semplice e rapido.
- | La fila inferiore di moduli è sollevata di 0,8 metri da terra in modo da mantenere la vegetazione sottostante e consentirne lo sfoltimento.



## Lo specialista per terreni irregolari: Conergy SolarLinea

- | Sistema per il montaggio su superfici libere.
- | Sviluppato per moduli laminati, utilizzabile anche con moduli intelaiati.
- | Disposizione dei moduli in verticale e orizzontale. Disponibili anche le versioni SolarLinea III e V che consentono di montare rispettivamente 3 o 5 moduli sovrapposti in orizzontale.
- | Struttura senza fondamenta dotata di aste di sostegno conficcabili direttamente nel terreno.
- | Grazie alle guide di base flessibili ed agli adattatori regolabili in altezza, il campo fotovoltaico si adatta anche a terreni non pianeggianti (max 10° di inclinazione).
- | Fissaggio dei moduli laminati tramite apposite clip certificate dal produttore di moduli.
- | Fissaggio dei moduli intelaiati tramite connessioni Quickstone.
- | Elevata percentuale di componenti premontati.
- | Montaggio facile e veloce.
- | Stabilità testata secondo gli standard di settore



## ENERGIA DAL SOLE



**Conergy Italia SpA**

Via Zamenhof 200  
36100 Vicenza  
Tel. 0444 380131  
Fax 0444 580122  
info@conergy.it  
www.conergy.it



2011 © Conergy

Con riserva di modifiche tecniche

Conergy Sistemi di montaggio\_BRO\_ITA\_2011-04

