



CONERGY

Conergy SolarDelta

Soluzioni innovative per impianti fotovoltaici integrati





» Flessibilità

Con Conergy SolarDelta tutti i tipi di moduli con o senza telaio comunemente in commercio possono essere integrati nei tetti con qualsiasi tipo di copertura.

Il sistema si adatta alle diverse tipologie di moduli e ai diversi siti di installazione grazie alla possibilità di fissare l'adattatore in ogni punto della lamiera.

Consente di installare i moduli su tetti con pendenza fino a 45°, sia con orientamento verticale (portrait) sia orizzontale (landscape) e si adatta anche a superfici applicative non regolari (es. presenza di camini o lucernari).

» Montaggio facile e veloce

Tutti i componenti sono preconfezionati sulla base del tipo di modulo fotovoltaico scelto e della configurazione del campo fv.

In particolare gli adattatori non hanno la stessa lunghezza della lamiera, ma sono pre-dimensionati in funzione dei moduli, consentendo di risparmiare tempo e ridurre gli scarti di materiale.

L'innovativa tecnologia dei ganci Quickstone, che assicura il fissaggio dei moduli e delle barre mediante un semplice sistema ad incastro e con vite a brugola, consente di velocizzare l'installazione (1 kW in 1 ora).

Il montaggio di Conergy SolarDelta richiede poche e semplici operazioni: collocare adapter tape e nastro in Ubiflex; applicare lamiera e profili laterali; fissare, con sole 4 viti, gli adattatori sui quali installare i moduli con i Quickstone.

» Ottima tenuta

Grazie alla lamiera in alluminio, Conergy SolarDelta soddisfa gli stessi requisiti di un tetto tradizionale in termini di resistenza.

I profili speciali assicurano ottima ventilazione e, al contempo, tenuta all'acqua piovana e il deflusso della stessa.

Il sistema resiste a raffiche di vento fino a 32 m/s e a carichi di neve fino a 0,64 kN/m².

» Lunga durata

I materiali impiegati (lamiera in alluminio e profili in zinco-titanio) sono resistenti alla corrosione, garantendo massima durata e minima manutenzione.

Conergy SolarDelta ha una garanzia di 10 anni ed è realizzato secondo norme ISO 9001.

Integrazione architettonica

Il nuovo Conto Energia prevede maggiori incentivi per gli impianti fv integrati, ovvero quelli in cui i moduli fungono da copertura o sostituiscono materiali di rivestimento. Il Decreto Legislativo stabilisce inoltre una maggiorazione del 5% sulla tariffa incentivante per impianti integrati che sostituiscano coperture in eternit. Conergy SolarDelta, permettendo la totale integrazione dei moduli, consente di ottenere molteplici vantaggi:

- Minor impatto ambientale. Conergy SolarDelta si inserisce in modo armonico ed esteticamente gradevole nel contesto del tetto.
- Maggiori incentivi. Gli impianti integrati sono remunerati con un incentivo maggiore del 20% rispetto agli impianti su terreno. Conergy SolarDelta, per la conformazione ondulata della sua lamiera, risulta inoltre particolarmente adatto alla sostituzione delle coperture in eternit, consentendo di ottenere il premio del 5% sulla tariffa incentivante previsto dal Conto Energia.
- Maggior profitto nel tempo. Grazie ai maggiori incentivi e ai premi, con Conergy SolarDelta l'investimento iniziale, più elevato rispetto a quello richiesto per un impianto non integrato, può tuttavia essere recuperato in tempi più brevi.

Montaggio facile e veloce per impianti integrati su ogni copertura.

Conergy SolarDelta è il sistema di fissaggio per impianti fotovoltaici su tetto spiovente che consente la totale integrazione dei moduli con o senza telaio su tutti i tipi di copertura, indipendentemente dal tipo di rivestimento usato sulla falda.

Facile e veloce da installare, è un sistema flessibile e robusto che può sostituire il manto di copertura del tetto, assicurando le stesse prestazioni in termini di resistenza, tenuta agli agenti atmosferici e ventilazione.

Conergy SolarDelta può essere impiegato sia in edifici di nuova costruzione sia in strutture esistenti ed è applicabile in molteplici siti:

- tetti a falda residenziali;
- coperture di capannoni industriali o magazzini;
- pensiline, frangisole, balaustre, pompeiane e gazebo.

Totale integrazione dei
moduli su tetto

Materiali di alta qualità

Montaggio facile e veloce

Tecnologia Quickstone

Flessibilità



Il sistema Conergy SolarDelta si compone di:

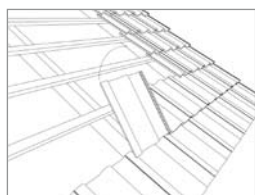
- Lamiera ondulata in alluminio, leggera e resistente, di dimensioni standard 1 x 1,5 m.
- Profili di chiusura laterale per l'integrazione della lamiera con il tetto, in zinco-titanio contro la corrosione. Su richiesta, profilo di chiusura superiore per garantire maggiore protezione da acqua e vento.
- Guarnizione impermeabile MetalRoll, da posizionare sul lato inferiore della lamiera per uniformarla con la copertura. Il MetalRoll è dotato di nastro butilico per una migliore aderenza alle tegole.
- Adattatori per il montaggio, disponibili in versione orizzontale per l'installazione dei moduli in modalità portrait o verticale per la modalità landscape, di lunghezza appropriata al fissaggio dei moduli e flessibili alle diverse configurazioni.
- Adapter Tape da collocare al di sotto della lamiera per garantire ulteriore isolamento del sistema dall'acqua e uniformare la struttura di sostegno del tetto alla lamiera.
- Quickstone, ganci con fissaggio tramite incastro e vite a brugola, per connettere i moduli agli adattatori in modo semplice, rapido e duraturo.



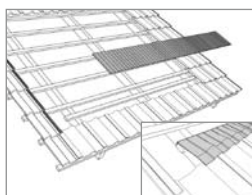
Dati tecnici	Conergy SolarDelta
Luogo di installazione	Tetto spiovente-Integrazione totale
Copertura tetto	Adatto a quasi tutte le coperture del tetto (ulteriori informazioni su richiesta)
Pendenza del tetto	Da 10° a 45° (su richiesta per pendenze maggiori)
Moduli fotovoltaici	Con o senza telaio
Disposizione moduli	Si adatta anche a conformazioni applicative non regolari
Orientamento dei moduli	Verticale, orizzontale
Dimensioni del campo moduli	A scelta
Posizione del campo moduli	A scelta
Profili di supporto	Alluminio estruso EN AW 6060/6063
Minuteria	Acciaio inossidabile (V2A)
Lamiere di collegamento	Lamiera in zinco-titanio
Lamiera ondulata	Alluminio
Chiusura inferiore	MetalRoll
Guarnizioni	EPDM
Colore	Profili/Lamiere: naturale-MetalRoll: coppo
Garanzia	10 anni sui componenti metallici

Conergy SolarDelta: montaggio in poche e semplici mosse

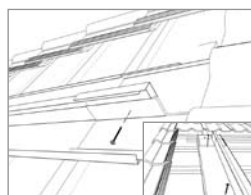
Rimuovere la copertura del tetto



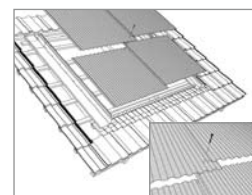
Posare la banda isolante



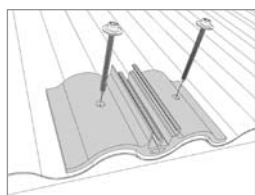
Montare i profili



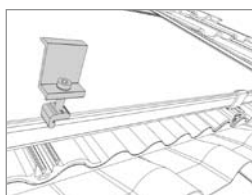
Montare la lamiera ondulata



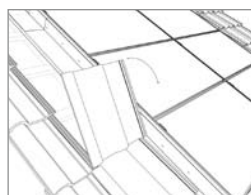
Montare gli adattatori



Fissare i moduli FV



Ricoprire il tetto



ENERGIA DAL SOLE



Conergy Italia SpA

Via Zamenhof 200
36100 Vicenza
Tel. 0444 380131
Fax 0444 580122
info@conergy.it
www.conergy.it

