



Conergy SolarDelta

Conergy SolarDelta è un sistema di montaggio per l'integrazione totale dei moduli fotovoltaici su coperture inclinate. Facile e veloce da installare, è un sistema flessibile e robusto che assicura massima resistenza e tenuta ed un basso impatto visivo.

Flessibilità

Conergy SolarDelta può essere installato su ogni tipo di copertura (tetto, capannone, pensilina, frangisole, gazebo, ecc.), indipendentemente dal rivestimento presente (coppi, tegole piane, lamiera, ecc.). È applicabile su edifici nuovi o già esistenti, anche su superfici non regolari, come in presenza di camini o lucernai. Consente il montaggio di tutti i tipi di moduli con o senza telaio con orientamento orizzontale o verticale.

Montaggio rapido

Tutti i componenti del sistema sono pre-dimensionati sulla base dei moduli scelti e della configurazione del campo fotovoltaico. Ciò consente di ridurre i tempi di installazione e i materiali di scarto. Il montaggio richiede poche e semplici mosse ed è facilitato grazie ai ganci brevettati Quickstone, che permettono il fissaggio dei moduli con l'uso di una sola brugola.

Massima resistenza e tenuta

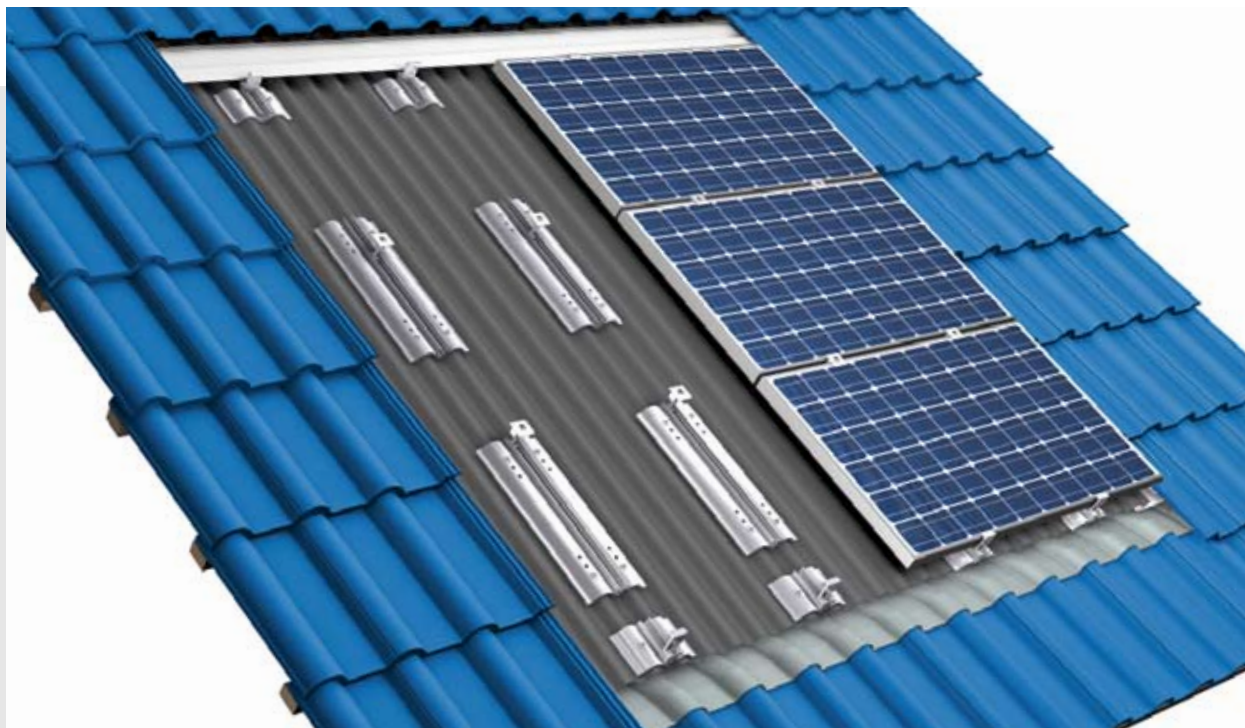
Conergy SolarDelta sostituisce la copertura esistente assicurandone le stesse prestazioni in termini di tenuta all'acqua, ventilazione e resistenza ai carichi (vento fino a 32 m/s e neve fino a 0,64 kN/m²). I profili speciali consentono anche il deflusso dell'acqua piovana raccolta.

Lunga durata

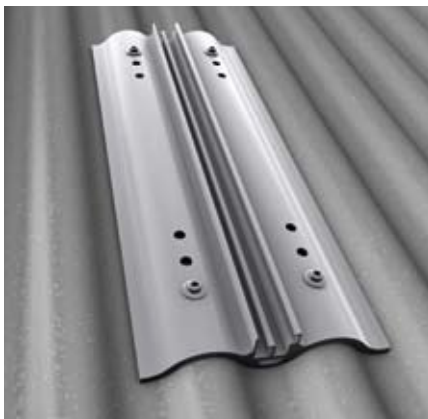
I materiali che compongono il sistema (lamiera in alluminio e profili in zinco-titanio) sono resistenti alla corrosione, garantendo lunga durata e minima manutenzione. Conergy SolarDelta è fornito con 10 anni di garanzia.

Integrazione architettonica

Consentendo la totale integrazione architettonica dell'impianto fotovoltaico, Conergy SolarDelta garantisce un basso impatto visivo e l'accesso alle più alte tariffe in Conto Energia. Grazie alla sua lamiera di base ondulata, il sistema è ideale per la sostituzione di coperture in eternit, con la maggiorazione del 5% sulla tariffa incentivante.

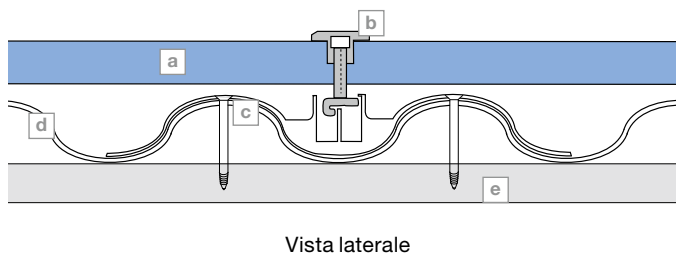


Conergy SolarDelta



Adattatore per montaggio trasversale con binario per fissaggio Quickstone

Attenzione! La tenuta del tetto dipende in modo determinante da un corretto montaggio. Per evitare possibili problemi, saremo lieti di fornirvi opportune indicazioni.



- a** Modulo FV
- b** Supporto (terminale) modulo
- c** Adattatore per montaggio trasversale
- d** Lamiera ondulata
- e** Sottostruttura tetto

Conergy SolarDelta

Luogo di installazione¹	Tetto spiovente-Integrazione tetto
Copertura tetto	Adatto a quasi tutte le coperture del tetto(ulteriori informazioni su richiesta)
Pendenza del tetto	Da 10° a 45° (oltre su richiesta)
Moduli fotovoltaici	Con e senza telaio
Forma di posa	In piano
Disposizione moduli	Necessario adattatore in funzione dell'orientamento dei moduli
Orientamento dei moduli	Verticale, trasversale
Dimensioni del campo moduli	A scelta
Posizione del campo moduli	A scelta ²
Profili di supporto	Alluminio estruso EN AW 6060/6063
Minuteria	Acciaio inossidabile (V2A)
Lamiere di collegamento	Lamiera in zinco-titanio
Lamiera ondulata	Alluminio
Chiusura inferiore	Ubiflex
Guarnizioni	EPDM
Colore	Profili/Lamiere: naturale - Ubiflex: grigio scuro
Garanzia	10 anni sulla durata dei materiali

¹ Attenzione all'aspetto estetico nel fissaggio dei moduli.

² Per le installazioni nelle zone ai bordi o negli angoli del tetto, tenere conto di maggiori carichi di vento. Per informazioni dettagliate vi preghiamo di contattarci prima della progettazione. Il carico ai bordi o nei punti angolari del tetto dev'essere verificato per ogni singolo caso.

Disponibile presso: