

## Staffa per lamiera di metallo trapezoidale (Grecata)

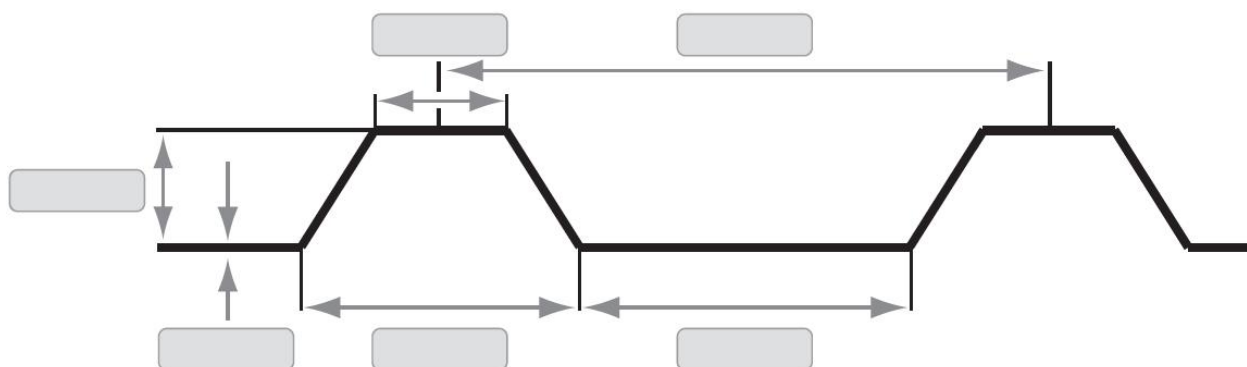
Con questo tipo di fissaggio, il manto del tetto, ossia la copertura di lamiera profilata e il relativo fissaggio, deve essere in grado di sopportare tutti gli eventuali carichi. Il cliente è l'unico responsabile della verifica di questo requisito. Per questo tipo di fissaggio, Conergy Italia S.p.A. non eseguirà controlli statici circa l'idoneità del tetto.

Progetto

Azienda/Progettista/Rivenditore/Contatti

Telefono / Fax

Dimensione Grecata



Selezionare il tipo di gancio e la dimensione dei fori laterali:

a) Standard, comprensiva di staffa ad L e bulloni

M8

M10



b) Staffa curva con asola, comprensiva di staffa ad L e bullone

M8

M10



c) Staffa con asola

M8

M10



Quantità: